

中央会 なら

CHUOKAI NARA



2018,9,10

**No.651**

■発行／奈良県中小企業団体中央会  
奈良市登大路町38-1 奈良県中小企業会館3F  
TEL.0742-22-3200 FAX.0742-26-0125  
URL <http://www.chuokai-nara.or.jp/>  
奈良まるしえ@  
<http://www.chuokai-nara.or.jp/marche/>

# 目次 CONTENTS

## トピックス

- 奈良県中央会の雇用・  
人材確保支援プロジェクト事業紹介 ————— 1  
「関西ものづくりワールド第21回関西機械要素技術展」  
「新価値創造展2018」（開催案内） ————— 2

## 調査報告

- 景況情報 ————— 3

## 中央会ニュース・組合ニュース

- 食べる・買う・体験する  
「奈良まほろば市」開催のご案内 ————— 4  
「奈良県中小企業・小規模事業者活力強化集会」並びに  
「中小企業代表者等交流会」の開催について ————— 4  
中小企業組合検定試験（平成30年度）のご案内 ————— 4  
「平成29年度補正 ものづくり・商業・サービス経営力  
向上支援補助金」2次公募 公募要領説明会を開催 — 5  
第11回ちゅうしん地域中小企業振興助成金制度（グッド  
サポート）募集のお知らせ 奈良県中央信用金庫 — 5  
中小企業の再生を応援します！！  
奈良県中小企業再生支援協議会 ————— 5

## 中央会ニュース・組合ニュース・お知らせ

- 経営戦略としての働き方改革・生産性向上 食品産業  
「稼ぐ力」応援セミナー開催のご案内 ————— 6  
全国ネットの人材情報のご案内 ————— 6

## お知らせ

- 「びわ湖環境ビジネスメッセ2018」  
～第21回記念開催～ ————— 7  
弁護士会が提供する中小企業のための法律相談予約  
サービスのご案内 社長のその悩み、弁護士が力に  
なります！しかも初回面談が30分無料！ ————— 7  
奈良県最低賃金必ずチェック最低賃金！！ ————— 7  
中小企業退職金制度 ————— 8

No.651

2018  
Sep.

9  
月



表紙写真提供者：

奈良県緑化土木協同組合

理事長 野島 幸雄 氏

彼岸花（ヒガンバナ）

彼岸花は、曼珠沙華とも呼ばれ、9月の彼岸頃に赤い花をつけるが、黄色や白い花も見ることができます。

トピックス

# 奈良県中央会の雇用・人材確保支援プロジェクト事業紹介

奈良県中央会では、地域の関係機関と連携して中小企業人材確保・定着のための求人開拓、学生から高齢者まで幅広い求職者に対するきめ細かい就職支援、マッチングイベントなど以下2事業を受託して実施しています。

○地域中小企業・小規模事業者の人材確保支援等事業（近畿経済産業局委託事業）

○若年者地域連携事業（奈良労働局委託事業）



■就職応援フェア（企業合同説明会）  
平成30年8月17日（金）、「奈良県文化会館」（奈良市）において、県内企業と求職者のマッチングイベントである就職応援フェア（企業合同説明会）を開催しました。

本イベントは既卒者、一般求職者、平成31年3月大学等卒業予定者を対象とした企業合同説明会で、製造業、サービス業、飲食業、建設業、医療福祉等の47社が参加し、約160名が来場しました。企業側は自社の業務内容や募集概要を説明し、求職者



の方々は職務の内容などを質問していました。

また学生にとっては夏休み期間中ということもあり、帰省者も幅広く参加いただくため求職者、出展企業担当者共にカジュアルスタイルで開催しました。企業担当者や求職者からはカジュアルスタイルで参加することにより、ラフな感じでコミュニケーションを取ることができ、話しやすいということが高評価を得ることができました。

他にも、キャリアコンサルタント等による面接の受け方や履歴書の書き方、求職者支援制度の説明、就職に関する悩みの相談対応、奈良県無料職業紹介を実施しました。

■今後のイベントのご案内

・「社員が変わる！若手社員＆上司・教育担当者」育成支援セミナー」  
本イベントは、中小企業の入社3年目までの若手従業員を対象に、「キャリアデザイン」「自社の魅力を再認識する」「自社の課題について考えてみる」等、企業や自身の役割を背景に置いて、「考える」プログラムを取り入れ、社内でのキャリアアップ形成・帰属意識の構築を目的とする。

指す実践型セミナーです。また、参加者本人だけでなく、その上司や教育担当者にも意識変容を促す仕立て（上司・教育担当者研修）を取り入れ研修効果を高めます。幅広い参加を促すため、第1クール（北和開催）、第2クール（中南和開催）と2回実施します。

【第1クール】（北和開催）

「若手従業員」

◇開催日程・会場

①平成30年10月15日（月）

・奈良商工会議所会議室

②10月31日（水）

・奈良県文化会館会議室

③11月14日（水）

・奈良県文化会館多目的室

時間…10時～17時

「上司・教育担当者」

◇開催日程・会場

①平成30年10月24日（水）

・奈良県文化会館会議室

②11月14日（水）・奈良県文化会館

多目的室

時間…13時～17時

トピックス

【第2クール】(中南和開催)

【若手従業員】

◇開催日程・会場

①平成30年11月1日(木)

・奈良県社会福祉総合センター  
研修室

②11月13日(火)

・橿原文化会館会議室

③11月27日(火)

・橿原文化会館会議室

時間：10時～17時

【上司・教育担当者】

◇開催日程・会場

①平成30年11月7日(水)

・橿原文化会館会議室

②11月27日(火)

・橿原文化会館会議室

時間：13時～17時

講師：株式会社クオリティ・オ  
ブ・ライフ 原田 大資氏

※若手従業員と上司・教育担当者は必ずセットで申込をお願いします。申込は中央会ホームページを  
確認ください。

<http://www.chuokai-nara.or.jp/>

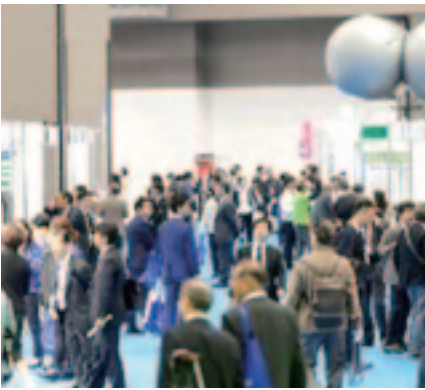
[jigyoyo1zenkoku/index.html](http://jigyoyo1zenkoku/index.html)

# 「関西ものづくりワールド第21回関西機械要素技術展」 「新価値創造展2018」(開催案内)

「関西ものづくりワールド第21回関西機械要素技術展」及び「新価値創造展2018」のご案内します。

「関西ものづくりワールド第21回関西機械要素技術展」は、軸受、ベアリング、ねじ、ばねなどの機械要素や、金属、樹脂に関する加工技術を一堂に集めた西日本最大の専門技術展です。毎年、設計・開発、製造、生産技術部門を中心とした製造業にかかわるユーザーが多数来場し、出展企業と商談を行っています。主催者ホームページにて奈良県中小企業団体中央会ブースの出展内容が掲載されており、是非ご覧ください。

「新価値創造展2018」は、全国の中小企業・ベンチャー企業の出展者と、全国から一堂に集結する幅広い業種の来場者が、新しい出会い



や情報などつながり、新たな価値を生み出すビジネスマッチングイベントです。また、「新価値創造展2018」の出展企業等については、主催者ホームページにて後日掲載予定となっておりますので、是非ご覧ください。

なお、両フェアは、平成24年度補正28年度補正ものづくり補助金採択企業が出展される予定となっておりますので、是非ご来場ください。



大阪府大阪市住之江区南港北1丁目5-102

■出展者

主催者ホームページにてご覧ください。

<http://www.mtech-kansai.jp/>

■主催：リードエグジビション  
ジャパン株式会社 関西機械要素技術展事務局

TEL：〇三-二三四九八五〇六  
FAX：〇三-二三四九八五〇〇

E-mail：mtech-kansai@reedexpo.co.jp

reedexpo.co.jp

「新価値創造展2018」

■日程：平成30年11月14日(水)～  
11月16日(金)

■会場

東京ビッグサイト東2～3ホール  
東京都江東区有明

■主催

独立行政法人 中小企業基盤整備機構  
新価値創造展事務局

東京都港区赤坂5-3-1 赤坂B  
i n t a w a

TEL：〇三-三四四一-四九〇一  
FAX：〇三-三四四一-四九〇〇

E-mail：shinkachi2018@

[haku nodo.co.jp](http://haku nodo.co.jp)

「関西ものづくりワールド第21回関西機械要素技術展」

■日程：平成30年10月3日(水)～  
10月5日(金)

■会場：インテックス大阪

調査報告

☀️▶増加・上昇・好転    ☔️▶減少・悪化・低下  
☁️▶不変

県内景況情報

7月（情報連絡員より）

前年同月比

業	業の景況	売上	在庫	販売	取引	収益	資金	設備	雇用
		受注	数量	価格	条件	状況	繰り	採度	人員
製	食料品	☁️	☀️	☁️	☁️	☁️	☁️	☁️	☔️
	繊維・同製品	☁️	☀️	☁️	☁️	☁️	☁️	☁️	☁️
	木材・木製品	☔️	☁️	☀️	☁️	☁️	☁️	☁️	☔️
	出版・印刷	☔️	☁️	☔️	☔️	☔️	☁️	☁️	☔️
	化学・△	☁️	☁️	☁️	☔️	☔️	☁️	☁️	☀️
	窯業・土石製品	☁️	☁️	☀️	☁️	☁️	☁️	☁️	☁️
業	一般機器	☀️	☁️	☁️	☁️	☁️	☁️	☁️	☁️
	その他	☁️	☁️	☁️	☁️	☁️	☁️	☁️	☁️
非製	卸売業	☀️	☁️	☁️	☁️	☁️	☁️	☁️	☔️
	小売業	☁️	☁️	☁️	☁️	☁️	☁️	☁️	☁️
	商店街	☁️	☁️	☁️	☁️	☁️	☁️	☁️	☁️
	サービス	☔️	☁️	☁️	☁️	☔️	☁️	☁️	☔️
	建設業	☁️	☁️	☁️	☁️	☁️	☁️	☁️	☁️
	運輸業	☀️	☁️	☁️	☁️	☀️	☁️	☁️	☔️

【食料品】  
素 麵：7月末日でお中元商戦もほぼ終了した。ギフト商品売上げは横ばいか微減の販売が多いが7月の猛暑で単品商品販売は伸びている。ギフトの習慣が少なくなってきた事が業界としては厳しい。最終的な売上げは微増になりそうである。

【繊維工業】  
繊維工業：気温の高い日が続き、各組合（靴下・ニット）とも、秋冬物の商談が遅れている。小ロット化はまだしも、それさえも商談が期近になっており、生産計画に支障が出ている。

【化学・ゴム】  
プラスチック：稼働は順調であるが、慢性的な原材料高・先の水害の影響で西日本方面への輸送コストの上昇・プラスチックの使い捨てによる海洋汚染のPR等が懸念材料として残っているため、収益に影響してくることが予想される。

【窯業・土石製品】  
生コン：出荷量は、対前年同月比マイナス4.2%。

【一般機器】  
機械：全体的には、受注量は増加しているが、人手不足による残業の増加による人件費増、運賃の値上げ及び原材料費の値上げなどにより、収益は厳しい。更には、販売価格の値上げは、なかなか困難である。

【その他】  
毛皮革：なめし加工は、国内の商社がオークションで原皮を購入していない上に、今後はストップしてほしいという感じになっている。今のところ、仕事はこなしているが先行きは不透明。なめしストップの理由としては、成人用のえりまきの製造が少なくなってきた。縫製加工は、今シーズンの向けのアパレル関連製品の依頼が入ってきている。一方で、成人式のえりまきなどの製造については減少気味。鹿皮は、価格高騰が引き続き下落の気配は見えない。

【卸売業】  
青 果：7月度は、中旬より夏野菜が、西日本各地の豪雨により作柄が急速に悪化し、商品価格も跳ね上がった。野菜の売上額は昨年同月の120%、果実は95%程度に落ち着いたが、猛暑が続いたため、野菜類の腐り等による返品も多く、粗利益は昨年同月の85%となった。

水産物：台風の影響と海水温の上昇によ

り、水揚量が減少したものの、カツオ・マグロ・天然鯛等の鮮魚類が昨年に比べよく取引され、前年比売上げ高が微増となった。

【資源回収】  
鉄スクラップの入荷は少なく、価格は変動なし。古紙も入荷は少しづつ減少している。価格は変動なし。（関東方面は少し上がっている。）

【小売業】  
石 油：夏の行楽シーズン目前だが、すでに猛暑の影響で7月の3連休や夏休み入り直後の週末に、前年比を上回る販売量だった。SSが少なかったと思われる。

■電 気：今まで低調であった季節物商品が気温も徐々に高くなり、予想以上の売行きとなった。

■配置業：酷暑で、廻商軒数が減っている。暑さ対策で売上に貢献できているが、日中の廻商は体力を消耗する。得意先では、熱中症の注意を促しながら、健康維持を促すよう日々努めている。

■スポーツ用品：外商に力を入れている店は、値引競争が激しく利益が見込めない。店の二極化がはつきりしてきた。

■プロパン：LPGガスの仕入価格は、春以降から徐々に右肩上がりに上昇してきており、冬の需要期に更に値上がりしそうな状況。

■ガス：電気自由化の中で、地域の都市ガス業者は自由化されず、ガス販路を拡大しているが、LPGガス小規模事業者にとっても、格差が増してきている。

【商店街】  
奈良市：記録的な猛暑の中、今年も「夏の大売り出し」ガラポン抽選会を行った。ガラポン抽選は前年比111%。外国人観光客にも好評で、他団体からも貸し出しの依頼がある。

■橿原市：炎暑の夏も8月23日からの3日間開催の「愛宕祭」と共に、景気浮揚の流れを期待したい。

■県下全域：7月に入って、あつというまに梅雨明け、猛暑の夏となった。街に夏の賑わいが出てきたが、あまりの猛暑に人の外出がためらわれる状況で、アーケードの存在が大きな意味をもつようになった。

【サービス業】  
■写真・酷暑続きの中、例年通り総会が開催されたが、特に新たな進展は感じられなかった。

■旅館・ホテル：上旬の西日本豪雨、その後の猛暑、さらに東から西に逆送する台風により予約のキャンセル・予約済みグループ客参加人員減等が発生。また、新たな予約が入らずキャンセルになった客室が埋まらず売上・収益共に減少。インバウンドは新規開業ホテルに宿泊客の分散傾向が続き、既存施設の宿泊減少が続いている。

【建設業】  
■建築：リフォームや大規模改修の需要が増大しており、かつての設備取り換えリフォーム時代比べて大工需要は増大しているが、大工・職人の不足度も増してきている。現場では、職人の争奪戦となっており、資金力のあるところ・年間を通じてコンスタントに仕事を持っているところしか職人は集まらなくなっている。大手優位は、益々進み地場の中小工務店は、この職人確保の問題を早急に解決していかなければならない。

■鉄 構：人材不足が深刻。夏期公共工事などの作業時間についてもどう対応するか検討が必要である。

■板 金：今年の猛暑は特に異常で、屋外（特に屋根工事）作業の各事業所では、仕事の効率の低下（収益率の低下）を招いている。一方、先の大坂北部地震・大雨災害等の復興受注増も見込めるが、販売価格の上昇もままならず完全に流動的である。

【運輸業】  
■軽貨物運送：チャーター便は、受注件数・前年比160%強。売上・前年比140%強。中・長距離130%強と、7月としては異常な状況。この時期に待機車両がゼロという日が発生することは、過去に例がない状況であった。引越し便は、受注件数・売上とも若干、前年切れの予測。家具・家電のみと数点の移動や施設がらみの移動が中心であった。

■貨物運送：燃料高騰が続いて経営を圧迫している。景況感は良くなく、人件費等の経費が増加し経営努力にも限界があり、苦しい状況が続いている。

## 中央会ニュース・組合ニュース



食べる・買う・体験する  
「奈良まほろば市」

開催のご案内

今年も、奈良の物産と食・技が大集合する「奈良まほろば市（奈良県商工まつり・奈良技能フェスティバル）」を開催します。  
内容については左記の通り予定しています！

①北駐車場  
食べる…奈良県産の加工品・農産物・畜産品などの展示や試食・販売を致します。  
買う…奈良地場産品の履物・靴下・雑貨・衣料品や奈良の特産品を販売いたします。  
②ジェイテクトアリーナ奈良及び西側広場

体験する…技能に関する展示・実演・即売・ものづくり教室・技を見る特設ステージなど盛りだくさん！

③橿原公苑内特設会場  
ワクワクけんせつ体験

④第2体育館

家具・小物の展示販売会

なお、各日先着500名様にアンケートに答えてスタンプラリー実施します！スタンプを集めて地域産品（抽選）をもらおう！

開催日程…平成30年10月27日（土）

～10月28日（日）

9時30分～16時（両日共）

開催場所…県立橿原公苑

（橿原市畝傍町）

アクセス…近鉄「畝傍御陵前駅」、

「橿原神宮前駅」下車徒歩5分

※駐車場はありません。電車、バスなどの公共交通機関をご利用ください。

※周辺道路は駐車禁止です。

主催…奈良県商工まつり実行委員会

奈良技能フェスティバル実行委員会

委員会

■お問い合わせ

奈良県中小企業団体中央会

TEL…0742-21-1111

奈良県職業能力開発協会

TEL…0742-21-4111

後援…奈良県、橿原市、大和高田市、桜井市、田原本町、高

取町、明日香村、各教育委

員会

### 「奈良県中小企業・小規模事業者活力強化集会」並びに「中小企業代表者等交流会」の開催について

■開催日時：平成30年11月14日（水） 15：00～18：30 ■開催場所：ホテル日航奈良

■参加者：県内中小企業代表者等 300名程度

1. 奈良県中小企業・小規模事業者活力強化集会（15：00～15：30）

2. 中小企業代表者等交流会

第一部 講演会（15：50～17：00） 第二部 交流会（17：10～18：30）

講師：奈良県知事 荒井 正吾 氏

## 中小企業組合検定試験（平成30年度）ご案内

### ■試験科目

組合会計/組合制度/組合運営

一部の科目について合格した場合は、その後3年間はその科目の受験が免除されます。

### ■試験日

平成30年12月2日（日）

※詳しくは奈良県中央会にお問い合わせ下さい。

TEL：0742-22-3200

### ■受験料

5,000円（一部科目免除者は3,000円）

### ■受験申込

願書に受験料を添えて、奈良県中央会へお申し込み下さい。

### ■願書受付期間

平成30年9月3日（月）～10月15日（月）

# 中央会ニュース・組合ニュース



入場料・無料  
※エコ活動推進のため、買い物袋をご持参ください。

「平成29年度補正 ものづくり・商業・サービス経営力向上支援補助金」2次公募 公募要領説明会を開催

去る8月17日（金）、14時ホテル日航奈良「飛天の間」において88名出席のもと、ものづくり補助金説明会を開催しました。

奈良県中小企業団体中央会大西業務部長の挨拶後、ものづくり支援室より補助事業の手引きと交付申請書及び記載要領に基づいた補助金交付申請手続きの説明を行いました。

説明後は、大西業務部長からの補足説明や連絡事項が伝えられ、閉会となりました。

## 第11回ちゅうしん地域中小企業振興助成金制度（グッドサポート）募集のお知らせ

奈良県中央信用金庫

奈良中央信用金庫（理事長 高田知彦）では、昨年続き「ちゅうしん地域中小企業振興助成金制度（愛称・グッドサポート）」の募集を平成30年9月～11月に行います。

概要は左記の通りとなっておりますが、起業、新事業、新技術で地域の活性化を目指す、新規性・独創性に富んだ意欲的な事業者からの応募をお待ちしています。

### ■応募資格

奈良県内に事業の本拠地を有する中小企業または個人事業者及び県内中小企業で組成された団体、グループ。起業、新技術、新分野への進出について、自ら実施しようとする具体的計画を持っている方。

### ■助成対象

※本助成制度で、過去（第1回～10回）で助成対象となった企業の応募は除く。

■助成対象  
起業、新規事業（新分野への進出）、新技術で奈良県の産業経済

## 中小企業の再生を応援します!!

### 再生支援協議会とは…

#### 公的な支援機関

- 地域の中小企業を対象に、再生に向けた取り組みを応援する「公的な支援機関」として全国47都道府県に設置されています。
- 奈良県は奈良商工会議所内に設置されています。

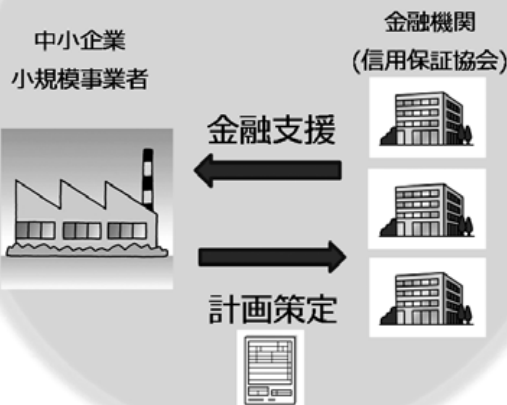
### 対象となる中小企業

#### 事例

- 例えば次の様な状況にある、再生意欲を持つ中小企業
- 借入金の返済負担で資金繰りが悪化している
  - 事業の見直しや金融機関との調整が必要
  - 再生計画を策定する必要があるが、策定の仕方がわからない

## 再生支援協議会

役割：計画策定支援と金融機関調整



### ご相談の流れ

#### まずはお気軽に電話を!!

（事前予約制）

- お電話で事前にご予約を頂いたのち経験豊富な常駐専門家が無料でご相談に応じます。
- 状況に応じて、外部の専門家等の活用も含めて、再生計画の策定を支援いたします。
- 再生計画の策定後も、その実施状況について適時アドバイスを行い継続的に支援いたします。

奈良県中小企業再生支援協議会  
(奈良市登大路町36-2 奈良商工会議所1F)

ご相談無料・秘密厳守  
お気軽にご相談ください!  
0742-26-6251

中央会ニュース・組合ニュース・お知らせ

の健全な発展と県内経済活性化に寄与するもの。原則として2年以内に企業化、事業化、商品化の実現可能性のあるもの。

■助成金額

① 1事業者200万円以内

② 1事業につき費用の2分の1以下  
※いずれかの少ない方の金額を交付致します。

■締切

平成30年11月30日(金)まで(当日消印有効)

■お問合わせ・お申込み

奈良中央信用金庫  
ちゅうしん地域中小企業

振興助成金 係

TEL: 〇七四四-三三三-三三二四  
(業務推進部)

http://www.narachuo-

shinkinbank.co.jp

経営戦略としての働き方改革・生産性向上 食品産業「稼ぐ力」応援セミナー 開催のご案内

農林水産省では、食品産業における働き方改革や生産性向上を推進するための取組として、食品産業「稼ぐ力」応援セミナーを7月から実施しています。自社の経営力や収益性の改善に向け、経営戦略としての働き方改革の取り組み方・事例や、生

産性向上のポイント等を専門家が解説します。是非ご参加ください。  
第1部：経営戦略としての働き方改革

第2部：稼ぐ力向上の事例紹介/事業者支援の具体的手法について

第3部：最低賃金制度・賃金引き上げに向けた支援策について  
※プログラムは会場により変更する場合があります。

■日程

【東京】10月4日(木) 定員：100名

【広島】10月11日(木) 定員：100名

【名古屋】10月19日(金) 定員：100名

【福岡】11月7日(水) 定員：200名

【仙台】11月8日(木) 定員：100名

【大阪】11月15日(木) 定員：100名

【沖縄】11月29日(木) 定員：30名

■参加費 無料  
■対象

食品産業事業者(食品製造業、食品流通(卸・小売)、外食・中食事業者)従業員賃金引き上げに向け、必要な経営力や収益性の改善に課題を感じている方。自社の働き方改革や生産性向上への取り組み方法を模索している方。



## 全国ネットの人材情報

企業間の出向・移籍のお手伝いを47都道府県の事務所でしています。

# 企業間の 人材マッチングを 支援しています。

経済・産業団体、ハローワーク等と連携し、  
全国ネットを通じて、人材の確保、  
従業員の再就職支援に  
努めています。

**確かな実績と信頼**

昭和62年に経済・産業団体と国の協力で設立された公益財団法人です。

**幅広いデータベース**

ハローワークや経済団体などと連携し豊富な人材情報を提供しています。

**相談等の費用は無料**

情報の提供、相談、あっせんについての費用はかかりません。

出向・移籍の専門機関/ご利用時間 9:00~17:00(土日祝は休業)



**公益財団法人 産業雇用安定センター**

奈良事務所 住所 奈良市大宮町1-1-15 ニッセイ奈良駅前ビル4階  
TEL 0742-24-2015

インターネットで最新の人材情報をどうぞ  
<http://www.sangyokoyo.or.jp/>



お知らせ



「びわ湖環境ビジネスメッセ2018」  
第21回記念開催

環境産業総合見本市である「びわ湖環境ビジネスメッセ2018」が、来る10月17日（水）から10月19日（金）までの3日間、滋賀県長浜市の長浜バイオ大学ドームにて開催されます。

環境ビジネスに取り組まれる企業・団体が環境製品、技術、サービス、ビジネスモデルを一堂に展示し、市場開拓と販路拡大に向けて実りある商談、取引を展開されるBtoBに特化した見本市です。

21回目となる今年には、「新技術・新素材のエコー革命」「SDGs」特設コーナー、ビジネスサポートコーナー

ナーを設置するほか、セミナーや出展者プレセッション、ビジネストリップなどの各種イベントも併催し、活気あふれる見本市となります。

■開催日：10月17日（水）～19日（金）

■会場：長浜バイオ大学ドーム（JR田村駅徒歩5分）

※会場周辺には駐車場がありませんので、HPでアクセスをご確認の上、ご来場ください。

■入場料：見本市・セミナーとも無

料（セミナーは事前申込が必要）  
※詳しくは、左記のHPまたは実行委員会まで  
公式HP：  
<http://www.biwakorimesse.com/>  
または「びわ湖メッセ」で検索

■お問合わせ

びわ湖環境ビジネスメッセ実行委員会事務局  
TEL：〇七七五二八二三七九三  
FAX：〇七七五二八二四八七六

弁護士会が提供する中小企業のための法律相談予約サービスのご案内

社長のその悩み、弁護士が力になります！しかも初回面談が30分無料！

「新しい事業を立ち上げたい」「こんな契約書で大丈夫？」「取引先の支払が滞りがち…」「社員間のトラブル、どう解決すべき？」

これらの悩みごと、実は法律と大きくかかわっています。ところが、多くの中小企業では、法律の専門家が関わることなく処理されてしまっているようです。

でも、法律に基づいてしっかりと解決しないと、のちのち会社にとって深刻な事態を生じかねません。そこで、弁護士への早めの相談が、社長の正しい判断を引き出します。やっぱり一度、弁護士に相談してみよう！

とはいえ、弁護士に「つて」のない方にとっては、「どこへ相談に行けばよいか分からない」「相談料も気になる」という方も多いはず。

そこで、日本弁護士連合会・奈良弁護士会では、そのような中小企業や個人事業者の皆様にもお気軽に仕事のお悩みに関する相談をしていただけるよう、弁護士との面談予約のためのサービス《ひまわりほっとダイヤル》をご用意しています。

しかも、《ひまわりほっとダイヤル》を通じて弁護士との面談予約をして頂いた場合、弁護士との初回面談が30分無料となります！是非ご利用ください。

《ご相談までの流れ》  
《ひまわりほっとダイヤル》の全国共通電話番号「〇五七〇〇〇一、二四〇」に電話をすると、奈良弁護士会の窓口につながり、折り返しの電話で弁護士との面談予約ができます。

※あくまでも面談を予約するためのサービスであり、電話によるご相談は原則としてお受けしていません。

■全国共通専用ダイヤル  
TEL：〇五七〇〇〇一、二四〇  
受付時間：平日（祝日を除く）  
10時～12時／13時～16時

■お名前・連絡先等の基本情報をお伝えください。

■面談の予約  
担当の弁護士が連絡をいたしますので、面談の日程を調整してください。

■ご相談  
弁護士事務所等でご相談ください。  
WEBからもお申込ができます。

ひまわりほっとダイヤル 検索

奈良県最低賃金  
必ずチェック最低賃金！  
時間額811円  
(平成30年10月4日発効)

◇奈良県最低賃金は正社員のみでなく、パート・アルバイト・派遣労働者等すべての労働者に適用されます。ただし、特定の産業には特定最低賃金が定められており、両方の最低賃金が適用される場合は、金額の高いほうの最低賃金が適用されます。

◇最低賃金には精皆勤手当、通勤手当、家族手当、時間外労働・休日労働・深夜労働の割増賃金、賞与、臨時の賃金は算入されません。

◇月給制の場合は、月給を一か月平均の所定労働時間で除して金額を比較してください。

■お問合わせ  
奈良労働局賃金室  
TEL：〇七四二二三二一〇二〇六

お知らせ

**有利**  
掛金は全額非課税  
手数料もかかりません。

**簡単**  
社外積立で管理もラクラク  
退職金試算額などをお知らせします。

**安全**  
国の制度だから安心  
掛金の一部を国が助成します。

**中退共**  
CHU-TAI-KYO

退職金は直接退職者に  
支払われます。

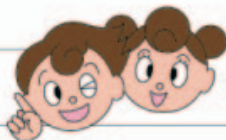
パートタイマーさんも  
家族従業員も加入できます。

お近くの金融機関等の  
窓口でお申込みください。

掛金は、従業員ごとに  
16種類から選択できます。

転職先でも引き継げる  
「通算制度」があります。

**「よし、やるぞ！」の一体感。**  
働く人が元気な会社。中退共が応援します。



詳しくはホームページをご覧ください。

中退共

検索

お気軽にお問合せください

(独)勤労者退職金共済機構  
中小企業退職金共済事業本部

〒170-8055 東京都豊島区東池袋1-24-1  
TEL.03-6907-1234 FAX.03-5955-8211

全国中小企業団体中央会「業務災害補償制度」「ビジネス総合保険制度」のご案内

全国中小企業団体中央会の

「業務災害補償制度」と「ビジネス総合保険制度」で  
事業活動リスクを包括的にカバーします。

企業経営には多くのリスクが存在しています



災害や事故などをはじめ、様々なリスクへの備えが  
企業経営への安心につながります

大好評

企業防衛の  
決定版!

新しい労災リスクから  
会員の皆様をお守りする

「業務災害補償制度」

NEW!

事業活動を取り巻く様々なリスクから  
会員の皆様をお守りする

「ビジネス総合保険制度」

36,000件を超える加入を  
いただいています

業務災害補償制度の特徴

- 全国中小企業団体中央会のスケールメリットによる  
**割安な保険料水準**  
一般加入と比べ約半額の掛金水準
- 労災賠償に備える  
**「使用者賠償責任保険」を標準セット**
- 政府労災保険の給付を待たずに  
**保険金のお支払いが可能**  
政府労災保険への加入が必要です。  
(使用者賠償責任保険は給付決定後の支払いになります)
- 契約は無記名式。  
**短期労働者やパート・アルバイトも包括補償**
- 掛金は売上高と業種で算出  
**掛金は全額損金算入可能**

ビジネス総合保険制度の特徴

- 全国中小企業団体中央会のスケールメリットによる  
**割安な保険料水準**
- 会員事業者を取り巻くリスクに対する補償のモレ・  
ダブりを解消し、  
**一本化してご加入**
- 賠償責任(PL、リコール、情報漏えい、施設・事業遂行等)  
**リスクを総合的に補償**
- 事業休業補償により災害に遭った際の  
**事業継続のための資金を確保**

本内容は業務災害補償制度及びビジネス総合保険制度の概要を示したものです。実際の加入および詳細は引受保険会社の約款、パンフレット等に従います。

【お問合わせ先】

都道府県中小企業団体中央会(\*)

お見積り、ご加入手続きは  
引受保険会社にお問合せください。  
(\*)募集覚書締結中央会になります。

【制度引受保険会社(制度参入順)】

東京海上日動火災保険株式会社 損害保険ジャパン日本興亜株式会社  
三井住友海上火災保険株式会社 あいおいニッセイ同和損害保険株式会社

【制度運営】

全国中小企業団体中央会

本広告は有限会社エヌ・エス・エイサーサービスによるものです。

# 平成30年度上期

中小企業・小規模事業者の皆さまへ

## 総合相談窓口のご案内



✓ 平日昼間の相談は、事前申込なしで随時開催しています！

✓ 便利な**休日・夜間**の開催もございます！

※休日・夜間の相談会は、**事前申込制**とさせていただきます。  
「休日・夜間相談申込書」をご提出ください。

✓ ご相談は、**無料**です！

奈良県内で、  
✓ 創業をお考え中  
✓ 新事業展開を相談したい  
✓ 経営改善に取り組んでいる  
など、経営に関する事なら  
何でも相談に乗ります。

詳細 ▼

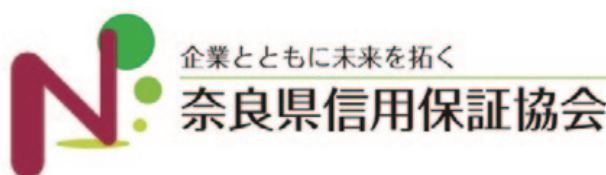
	開催日		
	休日	夜間	
開催時間	9:00～17:00 <small>※休日相談窓口は、原則第3日曜日</small>	17:00～19:00 <small>※夜間相談窓口は、原則第2、第4木曜日</small>	
30年 4月	15日(日)	12日(木)	26日(木)
30年 5月	20日(日)	10日(木)	24日(木)
30年 6月	17日(日)	14日(木)	28日(木)
30年 7月	15日(日)	12日(木)	26日(木)
30年 8月	19日(日)	9日(木)	23日(木)
30年 9月	16日(日)	13日(木)	27日(木)

開催場所	本店	奈良市法蓮町163-2
	高田支店	大和高田市幸町2-33 (奈良県産業会館内)
相談内容	・創業に関する相談 (創業計画の作成方法) ・経営課題に関する相談 ・金融相談 ・金融機関紹介 など	

◎ 平日昼間の相談窓口は、  
8:30～16:30となります。

※休日・夜間の相談に限り事前申込のない方につきましては、  
当日お越しになられても対応できませんので、予めご了承ください。

【お問合せ先】



企画部 企画情報課

☎0742-33-0548



奈良県信用保証協会  
マスコットキャラクター  
「ほしよまる」