

中央会 なら

CHUOKAI NARA



2017,7,10

No.637

■発行 / 奈良県中小企業団体中央会
奈良市登大路町38-1 奈良県中小企業会館3F
TEL.0742-22-3200 FAX.0742-26-0125
URL <http://www.chuokai-nara.or.jp/>
奈良まるしえ@
<http://www.chuokai-nara.or.jp/marche/>

目次 CONTENTS

トピックス

- 奈良県中央会の雇用・
人材確保支援プロジェクト事業紹介 ————— 1
奈良県中小企業青年中央会（Nara-UBA）
創立40周年記念式典を開催 ————— 2

調査報告

- 景況情報 ————— 3

中央会ニュース・組合ニュース

- 奈良県中小企業事務局交流プラザ第30回通常総会開催 — 4
タカタ株式会社関連相談窓口の設置について ————— 4
「働き方改革」及び「夏の生活スタイル変革（ゆう活）」
に関する要請を受ける。 ————— 4

中央会ニュース・組合ニュース・お知らせ

- 第69回中小企業団体全国大会の参加案内について ——— 5
第36回虫霊法要を開催されました ————— 5
「靴下ソムリエ」資格認定制度が始まります
奈良県靴下工業協同組合 ————— 5
放送大学10月生募集のお知らせ ————— 5

お知らせ

- 平成29年度地球温暖化防止活動環境大臣表彰の
募集について ————— 6
（厚生労働省委託事業）
パワハラ対策支援セミナー2017 ————— 6
中小企業の再生を応援します！！
奈良県中小企業再生支援協議会 ————— 6
「未来志向型の取引慣行に向けて」
に関するフォローアップを行います（中小企業庁） - 7
（厚生労働省）
毎月勤労統計調査特別調査の実施について ————— 7
中退共制度の紹介 ————— 7



表紙写真提供者：

奈良県緑化土木協同組合

理事長 野島 幸雄 氏

サボテン

原産地は、南北アメリカ大陸と周辺の島です。花名は、16世紀後半に持ち込んだ南蛮人が樹液を石けんとして使っていたところから「石鹸体（さぼんてい）」と呼ばれるようになったとされています。

トピックス

奈良県中央会の雇用・人材確保支援プロジェクト事業紹介

奈良県中央会では、地域の関係機関と連携して中小企業人材確保・定着のための求人開拓、学生から高齢者まで幅広い求職者に対するきめの細かい就職支援、従業員向けセミナーなど以下2事業を活用して実施しています。

○地域中小企業・小規模事業者の人材確保支援等事業（近畿経済産業局委託事業）

○若年者地域連携事業（奈良労働局委託事業）



■NARA企業合同説明会を開催

平成29年6月29日（木）、既卒者、中途求職者、平成30年3月大学等卒業予定者を対象としたNARA企業合同説明会を「奈良県産業会館」（大和高田市）にて開催しました。

企業合同説明会には、製造業、サービス業、飲食業、建設業、医療福祉等の34社が参加し、約120名が来場しました。企業側は自社の業務内容や募集概要を説明し、求職者の方々は職務の内容などを質問していました。

また同時開催の企業プレゼン合戦では、求職者を一つの会場に集め、



出展企業によるPRプレゼンを2分間でを行い、多くの企業に興味を持ってもらいブース訪問いただくことを目的に実施しました。

他にも、キャリアコンサルタント等による面接の受け方や履歴書の書き方、求職者支援制度の説明、就職に関する悩みの相談対応、奈良県無料職業紹介を実施しました。

■「ダイバーシティ経営シンポジウム」を開催 **参加費無料**

・開催日：平成29年8月23日（水）
 ・時間：13時30分～16時30分
 ・会場：奈良県文化会館
 奈良市登大路町6-12
 対象：女性活躍推進企業にご関心のある方

「女性社員の主体性を引き出す真の女性活躍企業の姿とは」
 企業を成長させるための革新、その原動力となる人材（特に女性活躍）について、個人のスキルアップや育成など、成功事例を持つ企業の話を中心に講話いただきます。ダイバーシティ経営の促進に向けた社内アクションを起こすヒントを持ち帰りい

ただけるシンポジウムとなっておりますので、企業経営者、人事担当者、多様な人材の活躍推進にご関心のある方は是非ご参加ください。

【基調講演】

「女性活躍推進に向けての共助システムの構築」
 奈良女子大学
 男女共同参画推進機構 ダイバーシティ 研究環境支援本部
 本部長 春本 晃江 氏

「女性活躍推進企業から考えるこれからの中小企業経営」

株式会社ブルーオーキッドコンサルティンク
 代表取締役 渡辺 淳 氏

【登壇企業事例紹介】
 株式会社プロアシスト
 代表取締役 生駒 京子 氏

共同精版印刷株式会社
 常任監査役 東 静司 氏

【登壇者によるパネルディスカッション】

右記登壇者に加え、現在の若年者視点から現役大学生も登壇予定

トピックス

奈良県中小企業青年中央会（Nara-UBA） 創立40周年記念式典を開催

7月1日、奈良県中小企業青年中央会（Nara-UBA）の創立40周年記念式典をホテル日航奈良にて開催されました。

奈良県中小企業青年中央会（Nara-UBA）は、青年経営者の育成を図り、中小企業の発展に寄与することを目的に、県内の組合員企業に属する若手経営者等によって昭和52年1月設立されました。現在の活動として、会員の実際のビジネス等に活用できるテーマや講師を選択しており、税理士を講師に「戦略的な決算書の見方」や社会保険労務士を講師に「経営者のための『マイナンバー制度』」等をテーマにセミナー開催



中辻会長

しています。また昨年6月には、全国中小企業青年中央会通常総会を春日大社等で開催しています。

記念式典では中辻安則会長の挨拶、来賓を代表して奈良県中小企業団体中央会 出口武男会長と奈良県産業・雇用振興部 中川裕介部長より祝辞がありました。当日は、奈良県中小企業団体中央会 出口武男会長、奈良県産業・雇用振興部 中川裕介部長、(株) 商工組合中央金庫 奈良支店 山崎久義支店長、奈良県中小企業団体中央会 櫻井良彰専務理事、近畿ブロック青年中央会 谷岡昌宏会長、奈良県商工会青年部連合会 奥村直幸会長、奈良県商工会



中央会 出口会長

議所青年部連合会 松本智亜樹会長、(公社) 日本青年会議所 近畿地区 奈良ブロック協議会 青木一郎会長、福井県中小企業団体青年中央会 永善友之会長、滋賀県中小企業青年中央会 神崎倍充副会長、京都青年中央会 岡野恵美会長、大阪府中小企業青年中央会 島巻学会長、和歌山県中小企業青年中央会 津田宏会長、兵庫県中小企業青年中央会 竹内新会長、第4代会長 中川和宥氏、第11代会長 清原鉄三氏、第12代 今西功至氏、第13代会長 吉水均氏、第14代会長 新田国範氏、第15代会長 山根暁氏のご臨席いただきました。

創立30周年以降に青年中央会会長を務められた歴代会長の内から、第13代会長 吉水均氏、第14代会長 新田国範氏、第15代会長 山根暁氏に奈良県中央会 出口武男会長より感謝状が贈呈されました。

式典に続いて祝賀会が行われ、近畿ブロック青年中央会 谷岡昌宏会長の祝辞、(株) 商工組合中央金庫 奈良支店 山崎久義支店長による乾杯が行われ、出席された来賓と会員が交流を図られていました。



第13代会長 吉永 氏



奈良県産業・雇用振興部 中川部長

調査報告



▶ 増加・上昇・好転



▶ 減少・悪化・低下

県内景況情報

5月 (情報連絡員より)

前年同月比

業種	項目	売上	在庫	販売	取引	収益	資金	設備	雇用	業界
		受注	数量	価格	条件	状況	繰り	投資	人員	の状況
製業	食料品	☂	☁	☁	☁	☁	☀	☁	☁	☁
	繊維・同製品	☁	☁	☁	☂	☁	☁	☁	☂	☁
	木材・木製品	☂	☁	☂	☁	☁	☁	☂	☁	☂
	出版・刷	☂	☁	☂	☁	☁	☁	☂	☀	☁
	化学・コ	☁	☁	☁	☁	☁	☁	☁	☁	☁
	窯業・土石製品	☀	☁	☁	☁	☁	☁	☁	☁	☁
業	一般機器	☁	☁	☁	☁	☁	☁	☁	☁	☁
	その他	☁	☁	☁	☁	☁	☁	☁	☁	☁
非製業	卸売業	☁	☁	☁	☁	☁	☁	☁	☁	☁
	小売業	☂	☁	☁	☁	☁	☁	☁	☁	☁
	商店街	☁	☁	☁	☁	☁	☁	☁	☁	☁
	サービス	☂	☁	☁	☁	☁	☁	☁	☁	☁
	建設業	☁	☁	☁	☁	☁	☁	☁	☁	☁
	運輸業	☀	☁	☁	☁	☁	☁	☁	☁	☂

【食料品】
 ■素 麺：5月は、暑い日が多くあったが、単品商品の出荷は鈍い。本年の中元商戦は、地理的表示で地域性をPRし、販売増につなげていく。
 ■菓 子：4/21～5/14迄の全国菓子博覧会三重へ出展参加した。その期間中の5/5は、奈良県デーとして入場客に菓子約800個を無料配布した。
 【繊維・同製品】
 ■繊維連合会：売上高等の変化はないが、取引先からの価格引き下げの要望が強い。
 【木材・木製品】
 ■集材材：手間のかかる仕事が増えたように思われ、収益悪化の状態。
 【印刷】
 ■印 刷：売上高が横ばいでも用紙の値上げ、原材料価格の上昇で利益率が減少。
 ■プラスチック：景況的には、好転の兆しが伺える。
 【化学ゴム】
 ■プラスチック：景況的には、好転の兆しが伺える。
 【卸売業】
 ■青 果：5月度は、天候に恵まれていたにもかかわらず、春先の低温が続いたことにより、野菜、果実とも入荷量は昨年同月比の90%程度となり、加えて売れ筋商品も少なく商品価格は昨年同月比の85%程度であったが、売上額は昨年同月比の90%前後であったが、利益額は昨年同月比並となった。
 ■水産物：不漁であった、カツオ・イカ等も今月に入ってよく入荷されだし、取引量・額ともに前年と同水準並みとなった。
 ■資源回収：鉄スクラップ入荷は少ない。価格の値下がりにはゴールデンウィーク以降は止まっている。古紙は、入荷はまずまず入っているが、価格は変化なし(国内)。
 【小売業】
 ■石 油：連休期間は、好天が続きガソリン販売は全般的に好調だったと思われる。県下の平均価格はリットル124円～127円であったが、北部と中南和の価格格差、県外業者の廉価で地場業者は厳しい状況が続く。
 ■家 電：気温の上昇に伴い、若干季節物商品の動きが出てきたが、まだ朝晩と日中の温度差もあり、本格的に動き出すのはこれからだと期待している。
 ■スポーツ用品：前月より小さく細かな注文が多く忙しい状況。その割に売上は昨年並み。
 ■プロパン：LPガスの仕入価格は、原油安と需要期が終了したので、少し下がり傾向。都市ガス自由化の影響を受け、LP業界も取引価格面で苦しい状況が続くようだ。
 【商店街】
 ■奈良市：「夢CUBE」卒業生の物品販売の「夢の市」、「夢CUBE 10周年記念パーティー」を盛大に行った。
 ■橿原市：八木駅南広場に接し、10階ビ

ルの構想が現実化し、中南和の玄関の状況が深い始めた。現況は、前年対比不変ながら、景況は好転の兆し。やがて始まる夏休み期と併せて夏を待つ状況。
 ■県下全域：ゴールデンウィークに入っても、観光需要のある地域と、地元客のみの地域との格差が広がっているように思われる。
 【サービス業】
 ■写 真：真・学校行事では、春季運動会・修学旅行等で忙しかったが、余り売上増は感じられなかった。
 ■旅館・ホテル：インバウンドが減少傾向にある。近隣府県(特に、大阪・京都)に新規ホテル開業や民泊増加により、ベット数が増えた影響が大きい。また、訪問先が大都市周辺から地方へ分散していることも考えられる。
 ■広告業：相変わらずの受注状況にある。その中、関東方面でも昨年末より、受注減など変化が見えているとの不安要素も出てきた。
 【建設業】
 ■鉄 構：4月以降、各工場とも受注量は順調に推移している。
 【運輸業】
 ■軽貨物運送：チャーターは、機械関連・製造業関連の動きは安定しているものの、全体的にはやや低調な感じである。ただ、中長距離配送が、前年より大中に伸長し、売上は前年比110%強の予測。引越しは、受注件数・売上とも若干前年割れの予測。家具単体のみの配送依頼が多く、なかなか単価が取りづらい状況である。
 ■貨物運送：業績は燃料価格も横ばいで安定しているが、運転手の確保に苦慮している。

中央会ニュース・組合ニュース

奈良県中小企業事務局交流プラザ第30回通常総会開催

去る6月28日(水)奈良市法蓮町「ホテルリガール春日野」において、株式会社商工組合中央金庫奈良支店から山崎支店長を来賓として迎え、平成29年度通常総会が開催された。本年度は、役員改選の年であり、会長・副会長は次のものが就任された。



松田会長

- 会長：松田憲昌 氏 (桜井木材協同組合)
 - 副会長：松田正昭 氏 (奈良県建築協同組合)
 - 副会長：浅井忠広 氏 (奈良県家庭薬配置商業協同組合)
- また、新役員として、次の5名が新たに選任された。
- ・ 上森康史 氏 (奈良県製薬協同組合)



・ 竹下直史 氏 (村本建設協力業者協同組合)

・ 北村光朗 氏 (奈良県木材協同組合連合会)

・ 中川貴善 氏 (奈良県生コンクリート工業組合)

・ 砂山七郎 氏 (奈良県繊維工業協同組合連合会)

引き続き行われた講演会では、歌う。講師 川本三栄子(旭堂さくら)氏を講師に招き、講演で知る奈良の歴史「中将姫物語と歌」をテーマに講演が行われた。

講演会では、講演のルーツについて、「講演」とは歴史を語るもの。しかし、講演の世界には奈良の歴史のネタがない。奈良の歴史の中心となるのが、奈良時代や飛鳥時代で、



歌手・講師 川本三栄子(旭堂さくら)氏

古くは古事記など歴史がある。この辺りを語ろうとすれば「天皇」が出てくる。

芸能の部門では「天皇」を語るのがご法度と言われている。しかし、入門したばかりの世間知らずで、勝手にやればいいのだと実演をやりたいのが、この「奈良講演」であり、「オリジナル講演。」と語られ、奈良時代、當麻寺に伝わる中将姫を主人公にしたオリジナル講演「中将姫物語」を熱演。奈良の歴史について学んだ。

その後、なら応援歌「大和路らぶそでい」など、数曲披露され、出席者全員で歌い盛り上がった。

又、懇親会では会員間の親睦・交流が行われた。

タカタ株式会社関連
相談窓口の設置について

本会では、平成29年6月26日付で、タカタ株式会社の民事再生手続開始により影響を受ける中小企業・小規模事業者を対象に、中央会では資金繰り等に関する「タカタ株式会社関連相談窓口」を設置し、相談をお受けしておりますのでご利用ください。

また、他にも全国の日本政策金融公庫、商工中金、信用保証協会、商工会議所、商工会連合会、よろず支援拠点、中小企業基盤整備機構及び全国商店街振興組合連合会並びに全経産業局に「タカタ株式会社関連相談窓口」を設置し、相談をお受けしておりますのでご利用ください。

【相談窓口】
奈良県中小企業団体中央会 業務部
住所：〒630-18213
奈良市登大路町38番地の1
奈良県中小企業会館 3F
TEL：074-211-2131
TEL：074-211-2132
FAX：074-211-2135

「働き方改革」及び「夏の生活スタイル変革(ゆう活)」に関する要請を受ける。

奈良労働局では、女性や高齢者をはじめ、全ての人が働きやすく、活躍しやすい職場環境を作るため、長時間労働の削減などの「働き方改革」を推進している。また、明るい時間が長い夏の間は、朝早くから働き始

中央会ニュース・組合ニュース・お知らせ

め、夕方以降を家族と過ごす時間などに充てられるよう、夏の生活スタイルを変革する国民運動を「ゆう活」として展開しており、この「働き方改革」や「ゆう活」に関する要請を受け、組合（企業）に周知を行いました。

第69回中小企業団体全国大会の参加案内について

本大会は、中小企業者で組織する組合等の意見を総意としてとりまとめ、政府等に対して中小企業の実情と振興施策を訴え、中小企業の持続的な成長と豊かな地域社会の実現を図ることを目的として開催されます。今年は長野県松本市で開催されますので、多数のご参加お願い申し上げます。

開催日時：平成29年10月26日（木）

13時～16時

開催場所：長野県松本市「キッセイ文化ホール」

長野県松本市水汲69-2

参加費：6,000円（1名）

■お問い合わせ先

奈良県中小企業団体中央会

（担当：総務企画課 上田）

TEL：〇七四二一二二三二〇〇

第36回虫霊法要を

開催されました

去る6月20日に久米寺（奈良県橿原市久米町）において奈良県医薬品小売商業組合等の薬業関係者でつくる奈良県虫霊碑奉賛会が第36回虫霊

法要を開催されました。

虫霊法要は、人々の生活を健康的で快適な生活や豊かで安全な食生活を行うために、害虫として生命を奪われた虫霊を供養するためにおこなわれ、昭和58年7月奈良県医薬品小売商業組合と奈良県毒物取扱者協会が呼応して建立開眼した虫塚、虫霊碑も、今年で36回目を迎えられるました。毎年、初夏のあじさいの咲く頃におこなわれ、今年も組合員をはじめ、行政、薬品メーカーなど多数の方々が参列されました。



「靴下ソムリエ」

資格認定制度が始まります

奈良県靴下工業協同組合

靴下についての豊富な知識を持ち、消費者に奈良靴下の魅力や商品価値を正しく伝えることができる伝道師的な人材を認定する「靴下ソム

リエ」資格認定制度が始まります。

奈良の靴下産業は、国内生産の6割を占める産地であり、100年以上続く歴史に裏打ちされた靴下づくりの思想は、品質へのこだわりを大切に育まれてきました。この奈良の靴下文化に基づいた基準を、日本の標準基準として人材の育成を図ります。奈良県靴下工業(協)では国内市場は競争の激化により、産地は縮小している状況にあることから、2年前より中小企業活路開拓調査・実現化事業を活用して、靴下のブランドの研究・求評し、奈良靴下ブランド「The Pair」を立ち上げました。

「The Pair」は、県産靴下の品質の高さをアピールし、消費者の声を取り入れながら商品化し、平成29年2月より販売を開始しました。

靴下ソムリエには、こうした高品質でこだわりのある商品の説明役を担って頂くことも期待されています。

■試験日時

【日程】2017年

10月14日（土）

【試験時間】14：00～15：30

（会場受付13：30開始）

■試験会場

【奈良会場】奈良県産業会館

奈良県大和高田市幸町2-33

【東京会場】東京文具共和会館

東京都台東区柳橋1-2-10

※会場は受験者数等により変更する

場合がありますのでご了承ください。

■受験申込受付期間

8月21日（月）～9月15日（金）

※締切り当日の消印有効。

■お問い合わせ先

奈良県靴下工業協同組合

〒635-0015 奈良県大和高田市幸町2-33

TEL：〇七四五二二一五〇〇〇

FAX：〇七四五二二七七七八

<https://www.apparel->

[nara.com/socks/sommelier/](https://www.apparel-nara.com/socks/sommelier/)



放送大学

10月生募集のお知らせ

○放送大学は、平成29年度第2学期の学生を募集しています。

○10代から90代の幅広い世代、約9万人の学生が、大学を卒業したい、学びを楽しみたいなど、様々な目

お知らせ

的で学んでいます。

○心理学・福祉・経済・歴史・文学・情報・自然科学など、約300の幅広い授業科目があり、1科目から学ぶことができます。

○全国に学習センターが設置されており、サークル活動などの学生の交流も行われています。

○資料を無料で差し上げています。
お気軽に放送大学奈良学習センター(☎0742・20・7870)までご請求下さい。

○出願期間は、第1回は8月31日まで、第2回は9月20日まで。

平成29年度地球温暖化防止活動環境大臣表彰の募集について

環境省では、平成10年度から、地球温暖化対策を推進するための一環として、毎年、地球温暖化防止月間である12月に、地球温暖化防止に顕著な功績のあった個人又は団体に対し、その功績をたたえるため、地球温暖化防止活動環境大臣表彰を行っています。

今般、平成29年度の表彰選考に向けた募集を開始しますので、お知らせいたします。

本表彰には、募集部門が5部門(1)技術開発・製品化部門、(2)対策技術先進導入部門、(3)対策活動実践・普及部門、(4)環境教育活動部門、(5)国際貢献部門)があり、各部門における顕著な功績

のあった個人又は団体(自治体、企業、NPO/NGO、学校等。共同実施も含む。以下同じ。)及び上記の活動において連携や支援を行っている個人又は団体を表彰対象とします。

今般、平成29年度の表彰選考に向けた募集が開始され、平成29年8月2日(水)(必着)まで受け付けている。

詳細は、環境省ホームページに掲載されている。
<http://www.env.go.jp/press/04175.html>

(厚生労働省委託事業) パワハラ対策支援セミナー 2017

2017年6月から、「パワハラ対策支援セミナー2017」を全47都道府県で開催します。(参加無料・事前申込制)我が社もパワハラ対策の導入を検討しているけれども、何から手をつけたらいいのかわからない!すでに取り組んでいるけれどもっと効果的なやり方はないか?などのお悩みはありませんか?実際にパワハラ対策を考えている人事などの方のご参加をお待ちしています。

開催会場や詳しい日程、参加方法については左記のURLからご確認ください。

左記ホームページ、又はFAX、電子メールからお申込みができます。

中小企業の再生を応援します!!

再生支援協議会とは...

公的な支援機関

- 地域の中小企業を対象に、再生に向けた取り組みを応援する「公的な支援機関」として全国47都道府県に設置されています。
- 奈良県は奈良商工会議所内に設置されています。

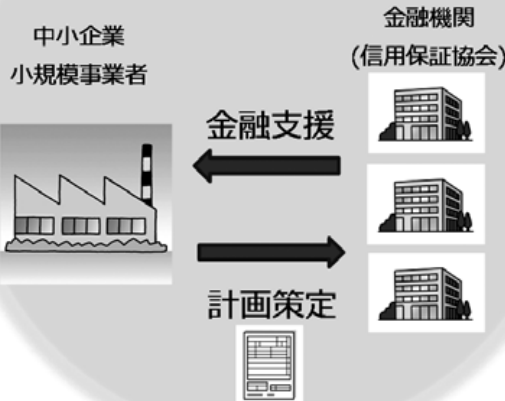
対象となる中小企業

事例

- 例えば次の様な状況にある、再生意欲を持つ中小企業
- 借入金の返済負担で資金繰りが悪化している
 - 事業の見直しや金融機関との調整が必要
 - 再生計画を策定する必要があるが、策定の仕方がわからない

再生支援協議会

役割：計画策定支援と金融機関調整



ご相談の流れ

まずはお気軽に電話を!!

(事前予約制)

- お電話で事前にご予約を頂いたのち経験豊富な常駐専門家が無料でご相談に応じます。
- 状況に応じて、外部の専門家等の活用も含めて、再生計画の策定を支援いたします。
- 再生計画の策定後も、その実施状況について適時アドバイスを行い継続的に支援いたします。

奈良県中小企業再生支援協議会
(奈良市登大路町36-2 奈良商工会議所1F)

ご相談無料・秘密厳守
お気軽にご相談ください!
0742-26-6251

お知らせ

■セミナーの詳細・お申込みはこちら

事業委託先・公益財団法人21世紀職業財団

FAX: 〇三五六四四一六七〇
<https://pawahara-seminar.jiwe.or.jp/events/>

定員になり次第締め切らせていただきますので、お早めにお申し込みください。

■奈良県開催：2017年10月11日
 (水) 13:30～16:30

奈良労働会館 大会議室A
 奈良市西木辻町93-6
 TEL: 〇七四二二二六六九〇〇

「未来志向型の取引慣行に向けて」に関するフォローアップを行います
 (中小企業庁)

経済産業省中小企業庁は、平成28年9月15日に公表した「未来志向型の取引慣行に向けて(世耕プラン)」に関するフォローアップを行います。発注側の大企業、下請側の中小企業の両方に対してきめ細かな調査を実施し、サプライチェーン全体にわたる「適正取引」や「付加価値向上」の浸透・徹底に取り組んでまいります。

また、3つの基本方針のもと、「価格決定方法の適正化」「コスト負担の適正化」「支払い条件の改善」といった課題に重点をおいて、本来は親事業者が負担すべき費用等を下

請け事業者に押し付けることがないように徹底していく。

詳細は、中小企業庁のホームページ↓経営サポート↓取引・官公需支援に掲載されている。
<http://www.chusho.meti.go.jp/keiei/keitiki/2017170526mi.htm>

(厚生労働省)
 毎月勤労統計調査特別調査の実施について

厚生労働省は、本年7月31日より、常用労働者を1人から4人雇用している事業所を対象に、「毎月勤労統計調査特別調査」を実施する。

同調査は、毎月実施する調査ではカバーされない小規模事業所における賃金、労働時間及び雇用の実態を明らかにするためのもので、都道府県を通じて統計調査員が8月から9月にかけて指定調査区域の調査対象事業所を訪問して調査票を作成するとしている。

調査対象に選ばれた事業所の皆様には、調査へのご理解とご回答をお願いいたします。

詳細は、厚生労働省ホームページに掲載されている。

<http://www.mhlw.go.jp/toukei/list/30-1e.html>

半世紀で加入企業 **100万社** 以上の実績！

退職金は、国がサポートする **中退共制度** をご活用ください。

国の制度だから

安心

国から掛金の助成を受けられます

社外積立だから

簡単

従業員ごとの納付状況や退職金試算額をお知らせします

掛金は全額非課税だから

有利

節税に加え、手数料もかかりません



加入範囲、
広がっています！

事業主と生計を一にする同居の親族のみを雇用する事業所の従業員も、一定の要件を満たしていれば加入できます。

詳しくは ▶ **中退共** 検索

独立行政法人 勤労者退職金共済機構
中小企業退職金共済事業本部

ちゅうたいきょう
 略称：**中退共**

〒170-8055 東京都豊島区東池袋1-24-1
 TEL 03-6907-1234 FAX 03-5955-8211
<http://chutaikyo.taisyokukin.go.jp/>

経営者・役員・従業員とそのご家族の 安心の保障を準備するために 中央会の共済制度をご活用ください。



経営者・従業員のための万一の保障

団体扱生命保険

団体扱* (月払) の場合、
一般扱 (口座振替扱月払等) でご契約いただくよりも、
保険料が割安になります!

オーナーズプラン

経営者の各種リスクマネジメントのために

パートナーズプラン

役員・従業員の皆さまの保障準備をサポート

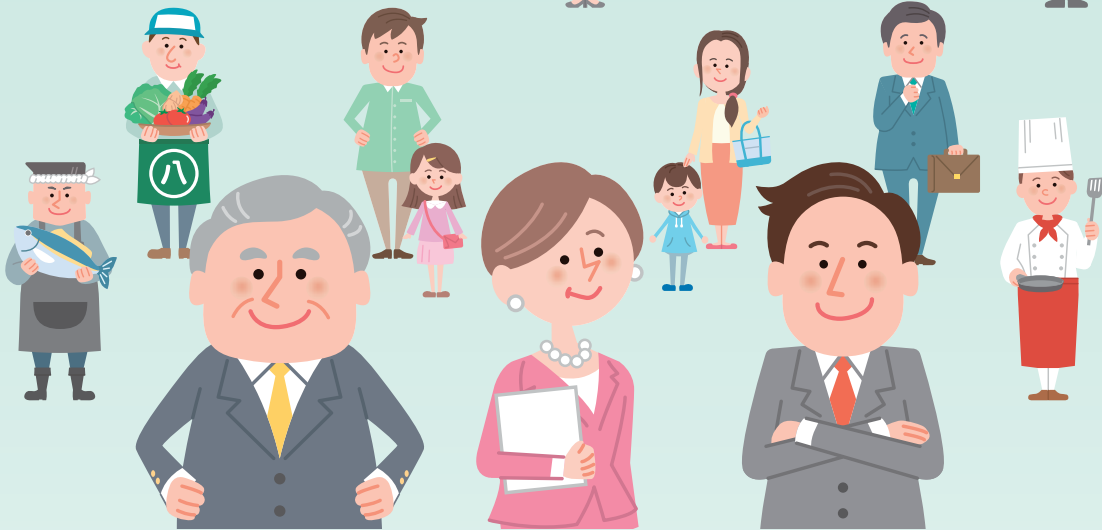


業務上の災害への備えに

業務災害補償保険

事業活動にかかわる
従業員さまのケガなどのリスクを
カバーする保険です。

業務災害補償保険 引受保険会社
三井住友海上火災保険株式会社
業務災害補償保険 取扱代理店
三井生命保険株式会社



* 団体扱とは、奈良県中小企業団体中央会が団体扱としてお申し込みいただいた各保険契約の保険料を取りまとめ、一括して当社へ払い込む取り扱いのことです。

※ 一部対象とならない商品・契約がございますので、詳細は下記までお問い合わせください。

※ 詳しくは、該当の「商品パンフレット」をご覧ください。ご検討にあたっては、「設計書(契約概要)」「特に重要な事項のご説明(注意喚起情報)」「ご契約のしおりー約款」を必ずご覧ください。

三井生命保険株式会社は三井住友海上火災保険株式会社の取扱代理店として損害保険代理店委託契約を締結しています。

お取り扱いの詳細は、下記までお問い合わせください。

三井生命保険株式会社 奈良支社

〒630-8001 奈良県奈良市法華寺町 83-5 コスモビル 3F TEL:0742-33-4871

<http://www.mitsui-seimei.co.jp/>

(損保)B-2017-4 (2017.4)
B-2017-1045 (2017.4) 使用期限 2018.3.31



誰かがいるから、
自分は頑張れることを知った。

仕事 休もっ化 計画

ワーク・ライフ・バランス

休もっ化
計画1

仕事と生活の調和のために、
計画的に年次有給休暇を取ろう。

休もっ化
計画2

土日・祝日にプラスワン休暇して、
連続休暇にしよう。

休もっ化
計画3

話し合いの機会をつくり、
年次有給休暇を取りやすい会社にしよう。

まずは、夏季休暇からはじめよう!

平成**29**年度**上期**

中小企業・小規模事業者の皆さまへ

総合相談窓口のご案内

✓ 平日昼間の相談は、事前申込なしで随時開催しています！

✓ 便利な**休日・夜間**の開催もございます！

※休日・夜間の相談会は、**事前申込制**とさせていただきます。
当協会ホームページに掲載している、「休日・夜間相談申込書」をFAXでご提出ください。

✓ ご相談は、**無料**です！

奈良県内で、
✓ 創業をお考え中
✓ 新事業展開を相談したい
✓ 経営改善に取り組んでいる
など、経営に関する事なら
何でも相談に乗ります。

詳細 ▼

	開催日		
	休日	夜間	
開催時間	9:00 ~ 17:00 ※休日相談窓口は、 原則第3日曜日	17:00 ~ 19:00 ※夜間相談窓口は、 原則第2、第4木曜日	
29年4月	16日(日)	13日(木)	27日(木)
29年5月	21日(日)	11日(木)	25日(木)
29年6月	18日(日)	8日(木)	22日(木)
29年7月	16日(日)	13日(木)	27日(木)
29年8月	20日(日)	10日(木)	24日(木)
29年9月	17日(日)	14日(木)	28日(木)

開催場所	本店	奈良市法蓮町163-2
	高田支店	大和高田市幸町2-33 (奈良県産業会館内)
相談内容	・創業に関する相談 (創業計画の作成方法) ・経営課題に関する相談 ・金融相談 など	

◎ 平日昼間の相談窓口は、
8:30~16:30となります。

※休日・夜間の相談に限り事前申込のない方につきましては、
当日お越しになられても対応できませんので、予めご了承ください。

【お問合せ先】



- ◆ ホームページ
- ◆ 企画部 企画情報課

<http://www.nara-cgc.or.jp>
TEL : 0742-33-0548
FAX : 0742-33-6606



奈良県信用保証協会
マスコットキャラクター
「ほしよまる」