

中央会 なら
CHUOKAI NARA

2017,4,10

No.634

■発行／奈良県中小企業団体中央会
奈良市登大路町38-1 奈良県中小企業会館3F
TEL.0742-22-3200 FAX.0742-26-0125
URL <http://www.chuokai-nara.or.jp/>
奈良まるしえ@
<http://www.chuokai-nara.or.jp/marche/>

目次 CONTENTS

トピックス

平成29年度

- 奈良県中小企業団体中央会事業のご案内（概要） — 1
- 奈良県中小企業団体中央会 第62回通常総会のご案内 — 1
- 奈良県 制度融資のご案内 — 2
- 高付加価値獲得支援補助金のご案内 — 3
- 有効な人材活用が経営課題解決のポイント！
企業合同説明会 参加企業募集！ — 3

調査報告

- 景況情報 — 4

中央会ニュース・組合ニュース・お知らせ

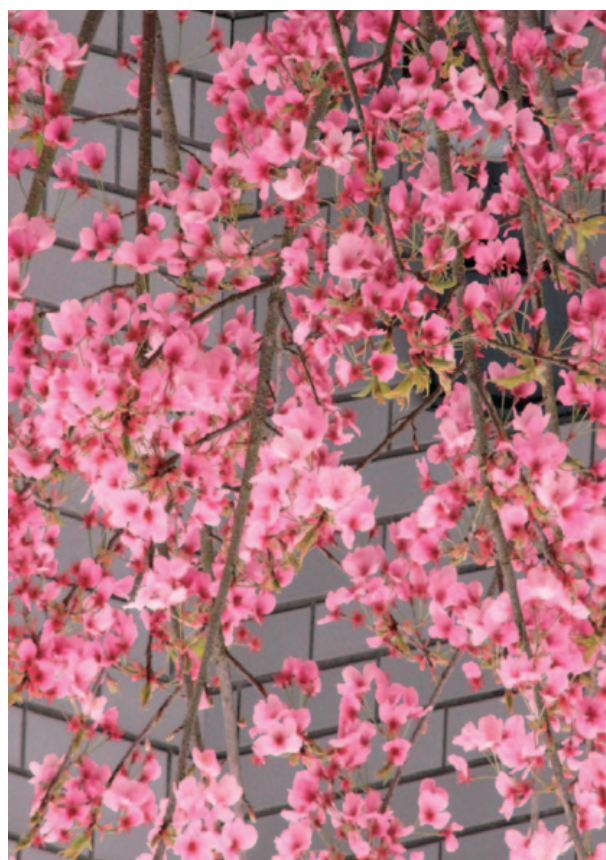
- 奈良もちいどのセンター街協同組合
 - もちいどの夢CUBE10周年記念大売出し — 5
- 商店街振興組合 三条通ショッピングモール
 - フリーマーケット開催 — 5
- 青年中央会（Nara-UBA）に加入しませんか！ — 5
 - 「平成28年度補正 革新的ものづくり・商業・サービス開発支援補助金」補助金説明会開催 — 5
- 奈良県中小企業青年中央会
 - 平成29年度通常総会・創立40周年記念式典のご案内 — 5

お知らせ

- なら仕事iセンター “ならジョブカフェ”
 - 就活実践!! 2日間集中面接対策+個別フォロー — 6
- 産業医検索システムの稼働について — 6
- 組合の総会・役員会で活用しませんか。
（様々な相談に応じて専門家が問題解決をサポート） — 6
- 奈良県人事異動 — 7
- 奈良県中央会人事異動並びに組織図 — 7

No.634
2017
Apr.

4月



表紙写真提供者：

奈良県緑化土木協同組合

理事長 野島 幸雄 氏

桜（サクラ）

桜は、バラ科スモモ属サクラ亜属に分類され、日本では固有種・交配種を含め600以上の品種が確認されています。

撮影日：平成29年4月10日 撮影場所：宇治平等院

トピックス

平成29年度

奈良県中小企業団体中央会事業のご案内（概要）

中小企業連携組織活性化事業

事務局機能が不十分ではあるが役員や組合員が組合活性化への熱意があり、明確な事業効果が見込める事業について、中央会の指導、支援を行います。

・調査（現況、問題点のあぶり出し、ニーズ）、企画書策定、事業の実験
対 象…1組合

負担区分…中央会4/5 組合1/5

組合開発品等市場化事業

中小企業を取り巻く経済環境は急激に変化し、中小企業等組合においても、組合員企業の活性化のため、新製品や新サービスの開発、また販路開拓などニューザや市場のニーズにマッチしたビジネスモデルの構築や新たな取り組みが求められています。

県下の中小企業組合等においては、このような状況に対応するために、すでに新商品開発やその販路開拓などを手掛けてきているところもでてきているところであるが、まだ市場化（商品の差別化とその市場での認知）にまで至るところで多くの課題を抱えています。

そこでこの課題を明確にすると

もに、その市場化に向けての取り組みに対し支援します。

対 象…1組合

負担区分…中央会3/4 組合1/4

組合運営支援事業（テーマ別）

組合の運営や事業にかかる経理、税務、法律等の個別相談・指導を、専門家を交えて行います。

対 象…28回

負担区分…中央会2/3 組合1/3

課題対応支援事業

組合や業界の抱えている課題や問題点を明確にし、それらに対応していくための研究等を支援します。

対 象…6組合等

負担区分…中央会2/3 組合1/3

組合等情報発信支援事業

（組合ホームページ作成・運営支援）
インターネット・ホームページを通じて情報発信しようとする組合に対し、そのホームページの作成の支援及び運用等に関する研修を行います。

対 象…2～4組合

補助率…補助対象経費総額の2/3以内であって150千円以内（予定）を限度。

ビジネスマッチング事業

組合開発製品・組合員の取扱商品等をフェアや展示会に出展して、情報発信しようとする組合及び組合員等に対し、その会場設営費等の一部を助成します。

対 象…3組合・企業等

補助率…2/3

情報化推進事業（パソコン研修）

組合及び組合員のIT化への対応、とりわけパソコン活用技術の向上のため、中央会がパソコン研修会（初級・応用）パソコン研修、専門研修を開催します。

対 象…2回（予定）

■お問い合わせ先

奈良県中小企業団体中央会
TEL：0742-22-6021

奈良県中小企業団体中央会 第62回通常総会のご案内

本会の第62回通常総会の開催を下記のとおり予定しております。
多数のご出席をお願いいたします。

- 開催日時：平成29年6月6日（火） 午後1時30分から
- 開催場所：「ホテル リガーレ春日野」奈良市法蓮町757-2 TEL：0742-22-6021

トピックス

奈良県 制度融資のご案内

奈良県制度融資とは、融資条件（融資利率・融資限度額・保証料率など）を県が定め、奈良県信用保証協会が保証を行い、金融機関が融資を行う制度です。県が保証料と利子の一部または全部を負担し、奈良県保証協会と金融機関の協力を得ることにより、低保証料・低利率となっています。

1. 相談

奈良県制度融資の取扱金融機関（下記参照）、奈良県信用保証協会もしくは県地域産業課にご相談ください。

※ただし、創業支援資金【認定枠】・チャレンジ応援資金【認定枠】については、まずは取扱金融機関にご相談ください。（なお、県産木材を利用して上記認定枠利用をお考えの方は、まずは奈良の木ブランド課にお問い合わせください。）

2. 金融機関への融資申込

融資申込に関する書類は、金融機関所定です。県事務所等で県税に滞納のないことの証明書を取得し、一般に決算書や税務申告書、各種許可証明書等を提出することが必要です。

また、金融機関を経由して、信用保証協会への保証申込を同時に行う

こととなります。

※融資申込に奈良県知事や市町村長の認定書・承認書が必要な資金があります。

3. 金融機関・奈良県信用保証協会による審査

金融機関と奈良県信用保証協会が、経営状況や事業内容の審査を行います。

※融資の是非は金融機関と信用保証協会が決定します。

※県が審査の内容に関与することはできません。

4. 金融機関による融資

融資実行時に、奈良県信用保証協会へ保証料の納付することになります。

5. 金融機関への返済

据置期間のある資金は、据置期間中は利子のみの返済となります。

■チャレンジ応援資金

対 象：県内で事業拡大、異業種進出、事業転換を行う

う方

融資限度額：2億8,000万円

融資期間：設備10年（据置1年）

運転7年（据置1年）

融資利率：金融機関所定金利

保証料率：0～1・20%（CRD

8・9の企業者で0%）

■チャレンジ応援資金（小規模企業枠）

対 象：県内で事業拡大、異業種進出、事業転換を行う

う方（宿泊施設に関し

ては、別途お問い合わせ

してください）

融資限度額：5,000万円

融資期間：設備10年（据置1年）

運転7年（据置1年）

融資利率：【所定枠】金融機関所

定金利【固定枠】1・

775%

保証料率：0%

■チャレンジ応援資金【認定枠】

対 象：県内で事業拡大、異業種進出、事業転換を行う

う方で、優れた事業計

画であると知事が認定

した方（宿泊施設に関

しては、別途お問い合わせ

ください）

融資限度額：5,000万円

融資期間：設備10年（据置1年）

運転7年（据置1年）

融資利率：0%

保証料率：0%

◆この資金の知事認定申込みは、必

ず金融機関を通じて（金融機関の

支援を受けながら事業計画策定）

◆運転資金のみの利用は出来ませ

ん。

となります。（※ただし、奈良県産木材利用施設関係にて知事認定申込みを行う場合は、まずは奈良の木ブランド課にお問い合わせください。）

◆審査項目は、「新規性・独創性（※必須項目）」「成長性（※必須項目）」をはじめとした項目です。（詳しくは、金融機関にご相談の際にご確認ください。）

【認定問合せ先】

奈良県地域産業課

TEL：〇七四二二七七八八〇七

奈良県奈良の木ブランド課

TEL：〇七四二二七七四七〇

■制度融資全般に関する問合せ先

奈良県地域産業課 金融支援係

TEL：〇七四二二七七八八〇七

◎奈良県制度融資取扱金融機関一覧

（順不同）

南都銀行 大和信用金庫

奈良中央信用金庫 奈良信用金庫

りそな銀行 京都銀行

紀陽銀行 みずほ銀行

三菱東京UFJ銀行 中京銀行

第三銀行 関西アーバン銀行

大阪シティ信用金庫 新宮信用金庫

三井住友銀行 近畿大阪銀行

京都中央信用金庫

北伊勢上野信用金庫

近畿産業信用組合

商工中金奈良支店

トピックス

高付加価値獲得 支援補助金ののご案内

県内企業の高付加価値獲得への取り組みを支援し、県内産業の活性化を図るため、マーケットニーズを踏まえた新技術の開発、技術の向上や活用等により、高付加価値化を図ろうとする新たな取り組みに対して、その経費の一部を補助しています。

■対象事業者

県内に事業所を有しているものであって、中小企業の新たな事業活動の促進に関する法律（平成11年法律第18号）（以下「新促法」という。）第二条第一項に規定する中小企業者とします。ただし、ご当地食品開発事業については、当該中小企業者に該当しない者を妨げるものではありません。

①実践ものづくり事業
顧客企業やマーケットのニーズを踏まえた製品の生産に結びつく新技術の開発、向上及び活用、新たなビジネスモデルの構築等により製品の高付加価値化を図ろうとする新たな取り組み
補助金上限額：5,000万円×2者

②ご当地食品開発事業
「奈良のご当地食品」と銘打って販売することを目的に、県内産

の原材料を使用した食品として新たに開発することにより、付加価値を高め、新たな市場を開拓しようとする取り組み

補助率：補助対象経費の2/3
補助金上限額：6,500万円以内×1者

③IoT戦略事業
IoTの活用により、製品・サービスの開発を目指す取り組み
補助金上限額：1,500万円以内×2者

■スケジュール予定

4月 事業計画書の募集
5月 第一次審査、第二次審査
6月 交付決定 ※事業実施期間は、交付決定の日から平成30年3月31日10月 事業遂行状況の報告
随時 実績報告書の提出、補助金の交付決定

■お問い合わせ先

奈良県産業振興総合センター 経営支援課
TEL：〇七四二二二三一〇八一七
<http://www.pref.nara.jp/1751.htm>

有効な人材活用が
経営課題解決のポイント！

通常他社では、出展料がかかるイベントを
国の委託事業で中央会が実施します！

企業合同説明会

参加費
無料！

新卒・若年者・女性等、御社で活躍していただける方をマッチングします！

説明会参加企業募集！

6月・8月・10月・12月・2月・3月 ●時間12:00～17:00

(各回ごとに変更の可能性あり)

各回ごとに企業募集を実施します。出展するためには一定の要件が必要となります。また、応募多数の場合はご希望に添えないこともあります。開催決定分は下記のとおり。募集については、実施月の2か月前より順次行います。

■ミニ企業説明会（6月29日(木)）

場所：奈良県産業会館 時間：12：00～17：00
募集企業数：20社～30社程度
参加対象：平成30年3月卒業予定の大学生等（新卒）
若年求職者（概ね40歳未満）
留学生等

■企業合同説明会（8月30日(水)）

場所：奈良県文化会館 時間：12：00～17：00
募集企業数：40社～45社程度
参加対象：平成30年3月卒業予定の大学生等（新卒）
若年求職者（概ね40歳未満）
留学生等

■NARAジョブフェア（2月19日(月)）

場所：ホテル日航奈良 時間：11：00～17：00
募集企業数：60社程度
参加対象：平成30年3月卒業予定の大学生等（新卒）
若年求職者（概ね40歳未満）
シニア人材・留学生等

■企業合同説明会（3月15日(木)）

場所：ホテル日航奈良 時間：11：00～17：00
募集企業数：80社程度
参加対象：平成30年3月卒業予定の大学生等（新卒）
平成31年3月卒業予定の大学生等（新卒3回生）
若年求職者（概ね40歳未満）、留学生等

お申し込み・お問い合わせは

奈良県中小企業団体中央会 雇用・人材確保支援プロジェクト事業 担当：城・清水

TEL：0742-22-3200 / FAX：0742-26-0125

●若年者地域連携事業(奈良労働局委託事業) ●地域中小企業・小規模事業者の人材確保支援等事業(近畿経済産業局委託事業)

調査報告

☀▶増加・上昇・好転 ☂▶減少・悪化・低下
☁▶不変

県内景況情報

2月(情報連絡員より)

前年同月比

	業界の景況	雇用人員	設備稼働率	資金繰り	収益状況	取引条件	販売価格	在庫数量	売上受注
製	食料品	☁	☁	☁	☁	☁	☁	☁	☂
	繊維・同製品	☁	☁	☁	☁	☁	☁	☁	☂
	木材・木製品	☁	☁	☁	☁	☁	☁	☁	☂
造	出版・刷	☁	☁	☁	☁	☁	☁	☁	☀
	化学・工	☁	☁	☁	☁	☁	☁	☁	☁
	窯業・土石製品	☁	☁	☁	☁	☁	☁	☁	☀
業	一般機器	☁	☁	☁	☁	☁	☁	☁	☁
	その他	☁	☁	☁	☁	☁	☁	☁	☁
非製	卸売業	☁	☁	☁	☁	☁	☁	☁	☂
	小売業	☁	☁	☁	☁	☁	☁	☁	☂
	商店街	☁	☁	☁	☁	☁	☁	☁	☁
	サービス	☁	☁	☁	☁	☁	☁	☁	☂
	建設業	☁	☁	☁	☁	☁	☁	☁	☁
	運輸業	☁	☁	☁	☁	☁	☁	☁	☀

【食料品】
素 麵：2月も素麵製造に適した気候で良質な麵が出来ている。本年も2月5日に卜定祭(手延べ素麵の初相場を占う)が、三輪明神大神社で行われたが、安値のご神託を受け業界関係者から今年度の販売も厳しいのではないかとの声が上がった。商談も終盤戦だが、厳しい状況は続いているようである。
菓 子：奈良まちでは、2月7日～9日「珠光茶会」が開催され、茶席に奈良名菓が供えられた。
【繊維・同製品】
繊維連合会：需要が停滞しており、売上が見込めない。
【木材・木製品】
木材連合会：売上・価格とも減少・低下状況にある。特に、スギは増加しているが、ヒノキが半減した。
製 材：欧州からの輸入等のコスト上昇が心配。国内住宅着工件数について、高水準だが先行き不透明で様子を見ている。

【化学ゴム】
プラスチック：極端な落ち込みもなく、順調に推移している。
【窯業・土石製品】
生コン：対前年同月比の出荷数量は、わずかの減少にとどまった。景況としては、物件の着工に目ぼしいものがなくなり、次第に右下りの傾向と予想されており、市況改善への取り組みが重要な課題になっている。
【一般機器】
機 械：受注は、少し改善されている企業もあるが、少ロット短納期が多く、残業による人件費の高騰により収益が良くない。
【その他】
毛皮革：毛皮なめし加工は、前期同様、仕事は来ている。しかし、国内商社の原皮購入が少なくなっているため、先行きについては不透明である。毛皮加工は、以前であればそろそろサンプル製作の依頼が国内アパレルメーカーからあるところだが、現状は来ていない。年々、サンプル製作のスタートが遅くなってきている。

【卸売業】
青 果：2月度は、野菜・果物とも入荷量少なく、仕入価格も昨年来より高値安定で推移し、消費低迷等により売上額では野菜が昨年同月比の92～93%、果実は85～88%の状況で利益額も芳しくない。
水産物：イカ・イカナゴなど旬の魚を中心に不漁となり、対前年同月比取扱量は、13・91ポイントの減、金額ベースでは8・92ポイントの減と厳しい状況となった。
【資源回収】鉄スクラップ入荷は少なく、価格の変化はない。古紙も入荷は少なく価格変化はない。中国の旧正月が終わって価格変化はない。非鉄金属も同様。
【小売業】
石 油：2月期に入り、各元売が仕切値上を打ち出している中、県内のガソリン現金市況は伸び悩んでいる。一部、県外業者やPB(プライベートブランド)業者などの安値攻勢で店頭価格に大きな格差が生じている。特に強い地場業者が少ないため、県外業者や元売販売会社が進出し、その一部が値を下げている状況で、地場組合員は益々厳しい現状にある。
家 電：昨年から比べて、照明器具などの取り換え(LDE化)の工事も減っている感あり。家電の方も中々売れ筋商品が無く厳しい状況。
スポーツ用品：景気の先行きも不安なこともあり、厳しい月となった。
プロパン：原油先物価格は、安定した水準でLPGガスの仕入価格も安定している状態。ただ、電力・ガス自由化に伴う販売価格の値崩れが懸念される状態。

【商店街】
奈良市：2月は年間を通じて人通りは少ないように感じる。しかし、アジア系の旅行者は多く見られる。「夢CUBE」では、1店舗が卒業してセンター街の空き店舗にオープンした。秋には2店舗が卒業予定だが、空き店舗がない状況。
橿原市：近鉄八木駅南側に建設中のビルに今後の期待を寄せている。
県下全域：商店街では、3月に向けて「パル」の準備を行っているところもある。通常の売出では、人の動きを作るところまでいかず、食の力を賑わいに活かそうというところ。今年の「なら瑠璃絵」はやや低調だったようで、今年の厳しい寒さでは、屋外でのイベントは集客が難しかった模様。
【サービス業】
写 真：真・冷え切った様子で業況は依然として悪い。
旅館・ホテル：昨年、ふるさと割ネットワーク(最大5千円割引)があったが、今年対象が県民限定となり、1月同様宿泊者が減少した。宿泊額は、低価格帯の利用が多く宿泊単価・販売額も低下した。インパウンドは、グループ客の減少が続いている。
広告業：業界の状況の厳しさは、相変わらずである。年度末に期待する状態にある。
【建設業】
鉄 構：仕事量は各工場により差があるが、順調に推移。4月以降も続く見込み。鋼材の値上がりについても注視していく必要がある。
板 金：2月は稼働日数が少ないうえに板金材料の荷動きも鈍くなり、減収減益となった模様。
【運輸業】
軽貨物運送：チャーターは、売上・受注件数とも前年より1割強の伸長。先月に引き続き、機械関連・製造業関連の動きが好調。又、中・長距離配送も前年より2割程度伸びている。引越は、売上・受注件数とも前年比の60%程度と不振。2月時点での3月の予約状況も例年に比べると大幅に減少している。
貨物運送：燃料価格が徐々に上昇傾向にあるが、景気は振るわず若手の運転が不足している。更には、時間外労働条件等が政府の動きから加速して厳しく言われるようになっており、経営環境は厳しい。

中央会ニュース・組合ニュース・お知らせ

**奈良もちいどのセンター街
協同組合 もちいどの夢C
UBE 10周年記念大売出し**

奈良もちいどのセンター街(協)のインキュベーター施設「もちいどの夢CUBE」が2007年4月のスタートから10周年を迎えられました。

「もちいどの夢CUBE」は、店舗スペースを次世代の地域商業を担う起業家の『卵』たちに提供し、育てることを目的としたチャレンジショップです。公募で集まった商店は、ユニークな個性派ぞろい。期間限定で出展し、夢キューブ卒業後は、奈良の各商店街などで本格起業し、活躍されています。

奈良もちいどのセンター街(協)では、夢CUBE10周年の記念として、さらなる活性化・新しい魅力の創造をめざし、4月28日(金)～5月7日(日)の10日間、もちいどの夢CUBE10周年記念大売出しとガラポン抽選会を開催されます。
<http://www.mochidonono.com/>

商店街振興組合

**三条通ショッピングモール
フリーマーケット開催**

商店街振興組合 三条通ショッピングモールでは、5月・6月の第一日曜日にフリーマーケット開催されます。フリーマーケット出店者も募集中。ぜひご参加ください。

■開催日時(雨天中止)

5月7日(日) 11時～17時
6月4日(日) 11時～17時

■開催場所

三条通ショッピングモール一帯
(JR奈良駅前交差点～やすらぎの道交差点まで)

■出店のお問い合わせ

商店街振興組合 三条通ショッピングモール事務局
TEL・FAX…
〇七四二二二六一二四六一

(月・火・木・金…9時～12時、
水・土・日…10時～18時)

青年中央会(Nara-UBA)に加入しませんか!

奈良県中小企業青年中央会(Nara-UBA)は、県内の組合に所属する青年部員で組織する団体です。創造力、バイタリティのある経営者、後継者作りや情報交換、異業種交流による新しいビジネスや企業経営のお手伝いや研修会等の活動を行っています。本会に参加・交流して、企業経営や組合運営に役立ててみませんか。

■ご加入についてのお問い合わせは

奈良県中小企業団体中央会(稲垣)
TEL…〇七四二二二二二二〇〇

**「平成28年度補正
革新的ものづくり・商業・
サービス開発支援補助金」
補助金説明会開催**

去る4月7日(金)、ホテル日航奈良「飛天の間」において128名出席のもと、ものづくり補助金説明会を開催しました。



奈良県中央会大西業務部長の挨拶後、ものづくり支援室より補助事業の手引きと交付申請書及び記載要領に基づいた補助金交付申請手続きの説明を行いました。
説明後は、大西業務部長からの補足説明や連絡事項が伝えられ、閉会となった。

**奈良県中小企業青年中央会
平成29年度通常総会・創立40周年記念式典のご案内**

奈良県中小企業青年中央会(Nara-UBA)の平成29年度通常総会・創立40周年記念式典の開催を下記のとおり予定しております。多数のご出席をお願いいたします。

1. 開催日時：平成29年7月1日(土) 午後4時から
2. 開催場所：「ホテル日航奈良」奈良市三条本町8-1 TEL：0742-35-8831

お知らせ

なら仕事センター 「ならジョブカフェ」 就活実践!!2日間集中面接 対策+個別フォロー

「面接を突破したい」、「内定を勝ち取りたい」そんなあなたにおすす
めです。実践的な面接を行い、ビデ
オで自分の面接をチェックします。

一人一人に合わせた個別フォロー
(応募書類・面接チェックなど)も
セットにしたプログラムです。

で、あなたの就職決定を「ならジョ
ブカフェ」がバックアップします。

■日時

5月17日(水) 面接基礎編

14時～16時

5月18日(木) 面接実践編

13時30分～16時30分

5月19日(金)以降 個別フォロー
(約50分間・要予約)

■場所

ならジョブカフェ(奈良市西木辻
町九三六 エルトピア奈良内)

■対象

早期の就職希望・面接突破に強
い意欲のある方で、就職活動中の
学生やおおむね35歳未満の求職
者。(2日間のセミナー受講と個
別フォローが可能の方。)

※2日間ともスーツ着用(面接時の
服装)

■費用…無料
■定員…6人(先着順)

■申込期間

4月20日(木)～5月16日(火)の
間に、電話かFAXでならジョブ
カフェまでお申し込みください。

■お問い合わせ

ならジョブカフェ

TEL: 〇七四二-二三二五七三〇

<http://www.pref.nara.jp/>

item/63392.htm

産業医検索システムの

稼働について

「産業医名簿検索システム」に掲
載の医師(産業医)は、奈良産業保
健総合支援センターが奈良県医師会
のご協力のもとに実施しました奈良
県内に開院・お住まい、または奈良
県内に勤務されている医師(産業医)
を対象とした調査結果をもとに作成
されました。

なお、新たに掲載を希望される場
合は、日本医師会認定産業医証、労
働衛生コンサルタント(保健衛生)
登録証など、産業医としての資格を
証する書面の提示が必要です。

■産業医検索システム

<http://naras.johas.go.jp/>

/doctor_search/

■お問い合わせ

(独)労働者健康安全機構 奈良
産業保健総合支援センター

TEL: 〇七四二-二三二五七三〇

URL: <http://naras.johas.go.jp/>

組合の総会・役員会で活用しませんか。

(様々な相談に応じて専門家が問題解決をサポート)

無料

平成31年10月より消費税率が10%に引き上げられることが予定されていますが、転嫁・表示カルテルの共同行為を通じて組合の団結や活性化を考えてみませんか?

中央会では、公認会計士や税理士、中小企業診断士等の専門家を派遣し、様々な相談に応じて問題解決をサポートします。

専門家謝金、会場費等は、無料となっておりますので、お気軽にご相談ください。

●お問い合わせ先(相談先)

奈良県中小企業団体中央会 組織・連携支援課

担当 桶谷

TEL 0742-22-3200

お知らせ

奈良県人事異動

4月1日付で県（産業・雇用振興部）の人事異動がありましたのでお知らせいたします。（敬称略）

【転入】

- 中川 裕介 産業・雇用振興部長
- 新 産科大学理事

- 杉中 泰則

新 産科大学理事

業・雇用振興部企画管理室長
事務取扱）兼知事公室次長
（政策推進担当）

旧 知事公室次長（秘書担当）

- 石井 佳世

新 雇用政策課長

旧 病院機構事務局長

- 山崎 則男

新 地域産業課課長補佐

旧 地域政策課係長

【転出】

- 森田 康文 産業・雇用振興部 観光局長

- 前野 孝久

旧 産科大学理事

業・雇用振興部企画管理室長
事務取扱）兼知事公室次長
（政策推進担当）

新 産業振興総合センター所長

- 元田 清士

旧 雇用政策課長

新 南部東部振興課長

- 桂 利一

旧 地域産業課主幹

新 筒井寮長

【退職】（3月31日付け）

- 村上 伸彦

産業・雇用振興部理事（産業振興総合センター所長事務取扱）

奈良県中央会人事異動並びに組織図

【採用】

組織連携支援課連携支援係

- 主事

辰己 貴彦

【退職】

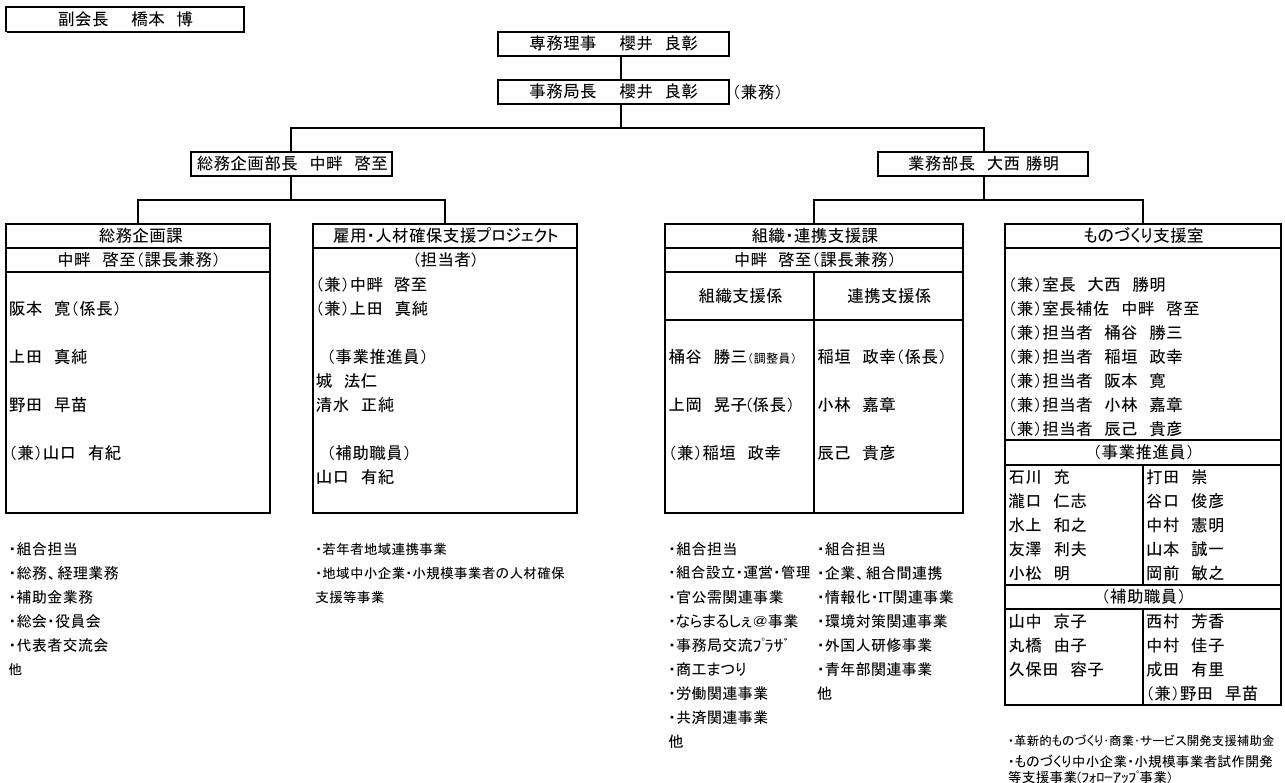
- 事務局長

雇用・人材確保支援プロジェクト

- 事業推進員

中西 賢志

奈良県中小企業団体中央会事務局組織図（平成29年4月6日～）



経営者・役員・従業員とそ のご家族の 安心の保障を準備する ために 中央会の共済制度をご活用 ください。



経営者・従業員のための万一の保障

団体扱生命保険

団体扱* (月払) の場合、
一般扱 (口座振替月払等) でご契約いただくよりも、
保険料が割安になります!

オーナーズプラン

経営者の各種リスクマネジメントのために

パートナーズプラン

役員・従業員の皆さまの保障準備をサポート

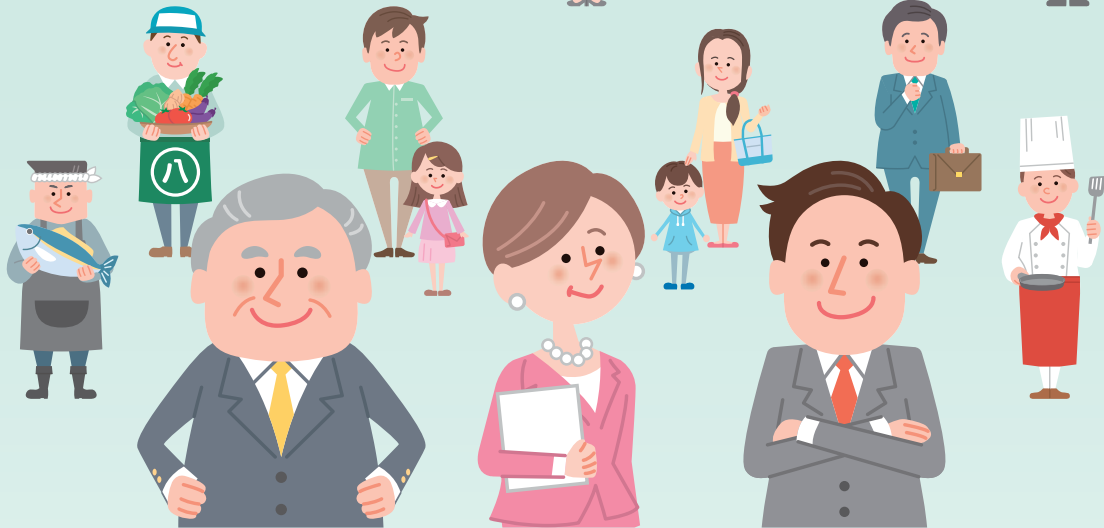


業務上の災害への備えに

業務災害補償保険

事業活動にかかわる
従業員さまのケガなどのリスクを
カバーする保険です。

業務災害補償保険 引受保険会社
三井住友海上火災保険株式会社
業務災害補償保険 取扱代理店
三井生命保険株式会社



* 団体扱とは、奈良県中小企業団体中央会が団体扱としてお申し込みいただいた各保険契約の保険料を取りまとめ、一括して当社へ払い込む取り扱いのことです。

※ 一部対象とならない商品・契約がございますので、詳細は下記までお問い合わせください。

※ 詳しくは、該当の「商品パンフレット」をご覧ください。ご検討にあたっては、「設計書(契約概要)」「特に重要な事項のご説明(注意喚起情報)」「ご契約のしおり-約款」を必ずご覧ください。

三井生命保険株式会社は三井住友海上火災保険株式会社の取扱代理店として損害保険代理店委託契約を締結しています。

お取り扱いの詳細は、下記までお問い合わせください。

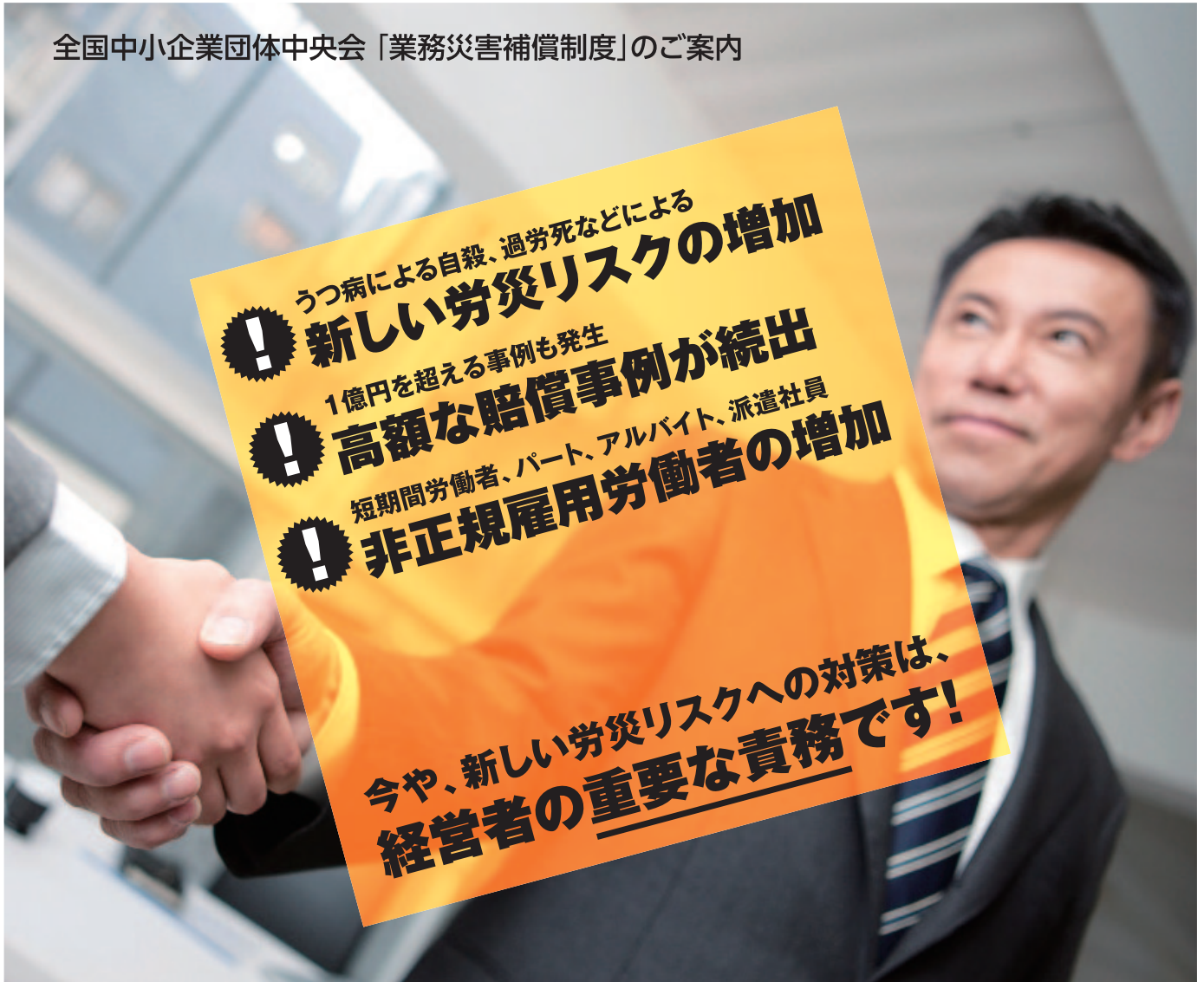
三井生命保険株式会社 奈良支社

〒630-8001 奈良県奈良市法華寺町 83-5 コスモビル 3F TEL:0742-33-4871

<http://www.mitsui-seimei.co.jp/>

(損保)B-2017-4 (2017.4)
B-2017-1045 (2017.4) 使用期限 2018.3.31

全国中小企業団体中央会「業務災害補償制度」のご案内



新しい労災リスクから会員の皆様をお守りする 全国中小企業団体中央会の

業務災害補償制度

大好評

企業防衛の決定版!

**24,000件を
超える加入を
いただいています**

業務災害補償制度の特徴

- 全国中小企業団体中央会のスケールメリットによる低廉な掛金
一般加入と比べ約半額の掛金水準
- 労災賠償に備える「使用者賠償責任保険」を標準セット
- 政府労災保険の給付を待たずに保険金のお支払いが可能
政府労災保険への加入が必要です。(使用者賠償責任保険は給付決定後の支払いになります)
- 契約は無記名式。短期労働者やパート・アルバイトも包括補償
- 掛金は売上高と業種で算出 掛金は全額損金算入可能

本内容は業務災害補償制度の概要を示したものです。実際の加入および詳細は引受保険会社の約款、パンフレット等に従います。

【お問合わせ先】

都道府県中小企業団体中央会(*)

お見積り、ご加入手続きは
引受保険会社にお問合せください。
(*) 募集覚書締結中央会になります。

【制度引受保険会社(制度参入順)】

東京海上日動火災保険株式会社 損害保険ジャパン日本興亜株式会社
三井住友海上火災保険株式会社 あいおいニッセイ同和損害保険株式会社

【制度運営】

全国中小企業団体中央会

本広告は有限会社エヌ・エス・エイサービスによるものです。

平成**29**年度**上期**

中小企業・小規模事業者の皆さまへ

総合相談窓口のご案内

✓ 平日昼間の相談は、事前申込なしで随時開催しています！

✓ 便利な**休日・夜間**の開催もございます！

※休日・夜間の相談会は、**事前申込制**とさせていただきます。
当協会ホームページに掲載している、「休日・夜間相談申込書」をFAXでご提出ください。

✓ ご相談は、**無料**です！

奈良県内で、
✓ 創業をお考え中
✓ 新事業展開を相談したい
✓ 経営改善に取り組んでいる
など、経営に関する事なら
何でも相談に乗ります。

詳細 ▼

	開催日		
	休日	夜間	
開催時間	9:00 ~ 17:00 ※休日相談窓口は、 原則第3日曜日	17:00 ~ 19:00 ※夜間相談窓口は、 原則第2、第4木曜日	
29年4月	16日(日)	13日(木)	27日(木)
29年5月	21日(日)	11日(木)	25日(木)
29年6月	18日(日)	8日(木)	22日(木)
29年7月	16日(日)	13日(木)	27日(木)
29年8月	20日(日)	10日(木)	24日(木)
29年9月	17日(日)	14日(木)	28日(木)

開催場所	本店	奈良市法蓮町163-2
	高田支店	大和高田市幸町2-33 (奈良県産業会館内)
相談内容	・創業に関する相談 (創業計画の作成方法) ・経営課題に関する相談 ・金融相談 など	

◎ 平日昼間の相談窓口は、
8:30~16:30となります。

※休日・夜間の相談に限り事前申込のない方につきましては、
当日お越しになられても対応できませんので、予めご了承ください。

【お問合せ先】



- ◆ ホームページ
- ◆ 企画部 企画情報課

<http://www.nara-cgc.or.jp>
TEL : 0742-33-0548
FAX : 0742-33-6606



奈良県信用保証協会
マスコットキャラクター
「ほしよまる」