

快適な環境、安心して共有できる空間

ファイブ ディフェンス  
**5** defences

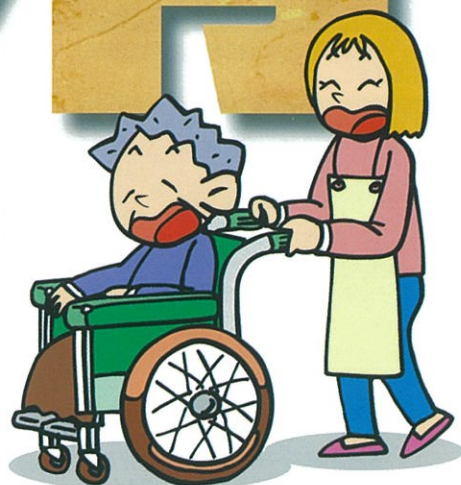
あなたの住宅環境を安全面・衛生面、ともに安心して暮らせる環境作り

# 防 滑

more safety



毎日過ごす場所だから  
安心して暮らせるために







# 転倒事故ゼロを目指して!

## 滑り止め加工

# 防滑

は、理論を持った  
最新技術の滑り止めです



more safety

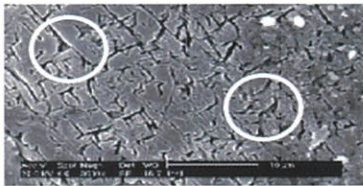
### 新技術で滑り止めを実現します。

防滑施工溶剤を用い、  
床材表面に7マイクロメートルの穴を開けます。

滑り止め加工前



危険!!  
タイル石材等には元来微細な穴が開いています。

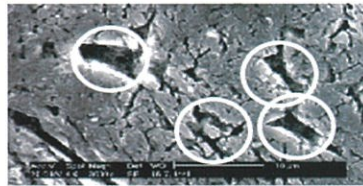


(電子顕微鏡で3000倍に拡大) 御影石

滑り止め加工後



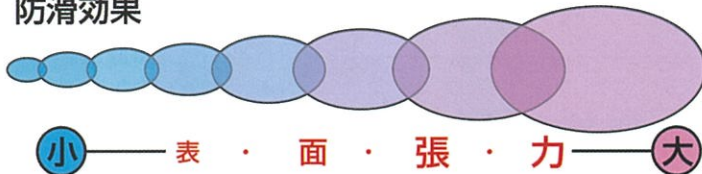
施工溶剤を用い床材表面に7マイクロメートルの穴を開けます。



(\*注)1マイクロメートル=1000分の1ミリ

※水に濡れた時、特に効果を発揮します。

### 防滑効果



右のグラフは平成9年～14年の転倒による死亡者数です。不慮の事故による死亡原因の第1位は、交通事故、第2位は転倒事故によります。最近では**転倒事故の責任は事故の起きた物件の持ち主の管理不足にある**とされ、損害賠償を請求されるケースが増えています。



### 滑る原因は…?

通常、床面と足が密着した状態で歩行するとガラスの上でも、基本的には滑りにくいものです。そこに水・油脂成分・土砂などの第三要素が床面と足の間に入り込むことによって滑りが発生します。更に浴場・プールサイドなどは水アカ・水道水及び温泉成分等が付着すると滑りの勢いは更にレベルアップします。空気も滑りの要素のひとつです。

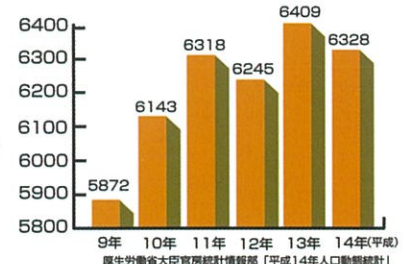
### 表面張力の働き

床材表面に7マイクロメートルの穴を無数に空けることにより、濡れた状態の時水の分子が引き寄せ合い離れるのを防ぐ為、表面張力が働き滑りにくくなります。

### 効果と持続性

効果の持続性は**3～5年**です。(歩行頻度により異なる)石自体の摩耗度は殆ど変わりません。

■ 転倒・転落による死亡者数の推移 (平成9～14年)



厚生労働省大臣官房統計情報部「平成14年人口動態統計」



毎日過ごす場所だから 安心して暮らせるために



美観を生かして滑りにくい床面を実現します

様々なところに滑り止め加工を施すことができます

■当社の防滑工事の様子



レジャーホテルの大浴場



病院のスロープ



社会福祉協議会の玄関 (ボランティア)



ゴルフ場の浴場 床面

【主な施工場所】 ・歩道 ・フロアー ・エントランス ・厨房 ・浴室 ・トイレ ・プール他



介護用トイレ



ゴルフ場の浴場 床面

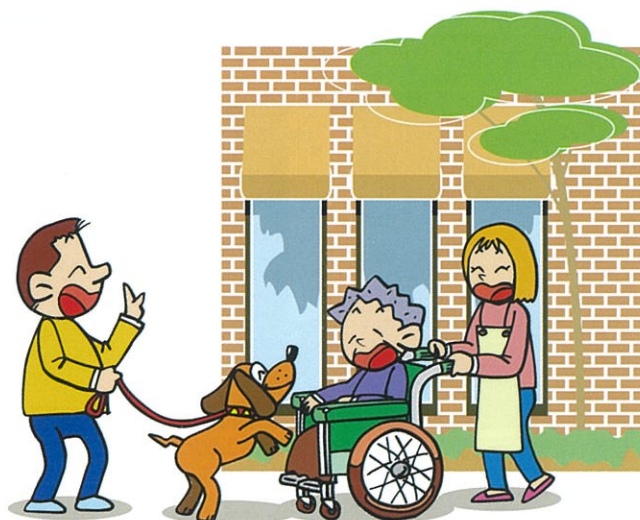
大げさな機械類は一切不要で施工はいたってシンプル。  
特殊溶剤を塗布するといってもコーティングではなく表面を溶かし目に見えない凹を付けるので、効果が長持ちします。

滑り止め加工は概観をそこなわずに、滑り止め施工を実現します。

現場状況は一様ではありませんし、磨きの赤御影石・黒御影石などの光沢をもっと残したいとか、色味をもう少し残したい、バッチリ滑り止めに利かせたい等のお客様の多様なニーズに対応させる為、弊社ではその現場（石材）に合った溶剤を随時調整しております。

滑り止め施工対応床材

各種御影石	伊豆若草石/十和田石	セラミック	各割り肌石材	
各種大理石	他/各種石材	テラゾータイル	磁器タイル	ホーロー



■ 発売元

有限会社 防滑京都

〒600-8456 京都市下京区東中筋通五条上ル天使突抜二丁目394-2 濱野 3F

TEL 075-353-4771 FAX 075-353-4772

フリーダイヤル 0120-159-947

URL <http://5defence.com> Eメール [boukatu@5defence.com](mailto:boukatu@5defence.com)

■ 代理店

この仕事は障害者の就労支援です



あたつく組合

あたらしい・はたらくを・つくる福祉型事業共同組合

〒630-8115

奈良市大宮町3丁目5-39 第3やまと建設ビル301号

TEL 0742-81-7081 FAX 0742-81-3251

Eメール [jimukyoku@atatsuku.com](mailto:jimukyoku@atatsuku.com)