

奈良県テレワーク導入支援補助金のご案内

(柔軟な働き方のためのテレワーク導入支援事業)

テレワーク実施に必要な

- ・ **パソコン等の機器**
- ・ **WEB会議システム等のソフトウェア**

最大

60万円

補助率 2 / 3 以内

を対象に、必要な経費を補助します

申請期間

令和3年12月28日（火曜日）まで

申請方法

- ・ 申請書類に必要事項を記入の上、簡易書留等、配達記録が確認できる方法で郵送してください。

補助対象者

※詳細はHPをご確認ください。

県内の中小企業・小規模事業者
個人事業主及び法人等
(医療法人、社会福祉法人、学校法人なども対象)



〈お問い合わせ先〉

〒630-8501
奈良県奈良市登大路町30番地
奈良県 産業・観光・雇用振興部
雇用政策課 労政福祉係
テレワーク導入支援補助金担当あて



TEL:0742-27-8828
FAX:0742-27-2319

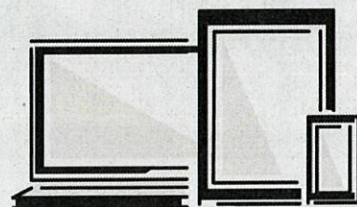
補助金に関する
詳細はこちら



<http://www.pref.nara.jp/58967.htm>



補助対象経費



● 機器等について

パソコン、タブレット、プリンター、スキャナー、マウス、無線LAN機器、各種Hub、外付BD/DVD、WEB会議用機器（ディスプレイ、モニター、WEBカメラ、スピーカー、ヘッドセット）など

● ソフトウェア等について

リモートアクセスツール
（データやソフトウェアに外部からアクセスするツール）
コミュニケーションツール
（WEB会議システム、チャット、データ共有）
管理ツール（勤務管理、在席管理、業務管理）
ペーパーレス化ツール、電子決裁システム、セキュリティソフト

奈良県テレワーク相談窓口を開設しました！

- ✓ テレワークを導入したいけど、何から始めたらいいかわからない
- ✓ そもそもテレワークできる職種ではない
- ✓ 社員の労務管理が難しく、生産性が下がったという声も聞き、テレワーク導入に不安を抱えている

テレワークに関するどんな些細な相談でもお受けいたします。

相談費用・通話料**無料**

テレワークの専門家が、貴社を**訪問**し、導入・定着のアドバイスも行っております。

まずはこちらまでお電話ください

0120-666-742

月～金（祝日、年末年始を除く）
10：00～17：00